



Città di Lucca
Amministrazione Comunale



Progetti di Innovazione Urbana
REGIONE TOSCANA
POR FESR 2014-2020 ASSE 6 URBANO

Coordinamento Generale
arch. Maurizio Tani

Settore 4 Lavori pubblici
Dirigente ing. Antonella Giannini

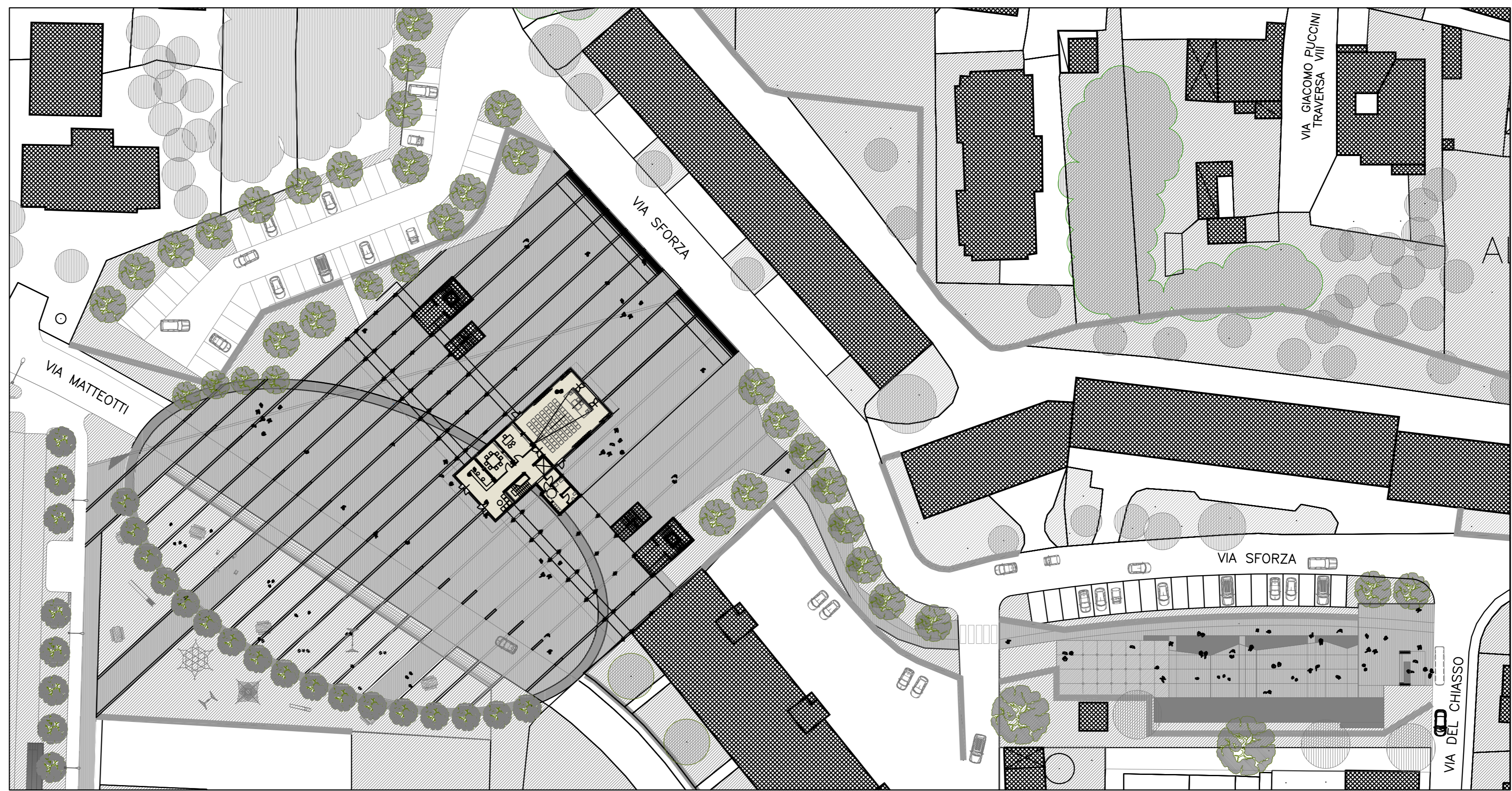


Riqualificazione centro civico di piazzale Sforza

progettista incaricato
arch. Stefano Dini

PLANIMETRIA GENERALE 1:500
PIANTE, SEZIONI 1:200 - 1:100
VISTE PROSPETTICHE

tavola

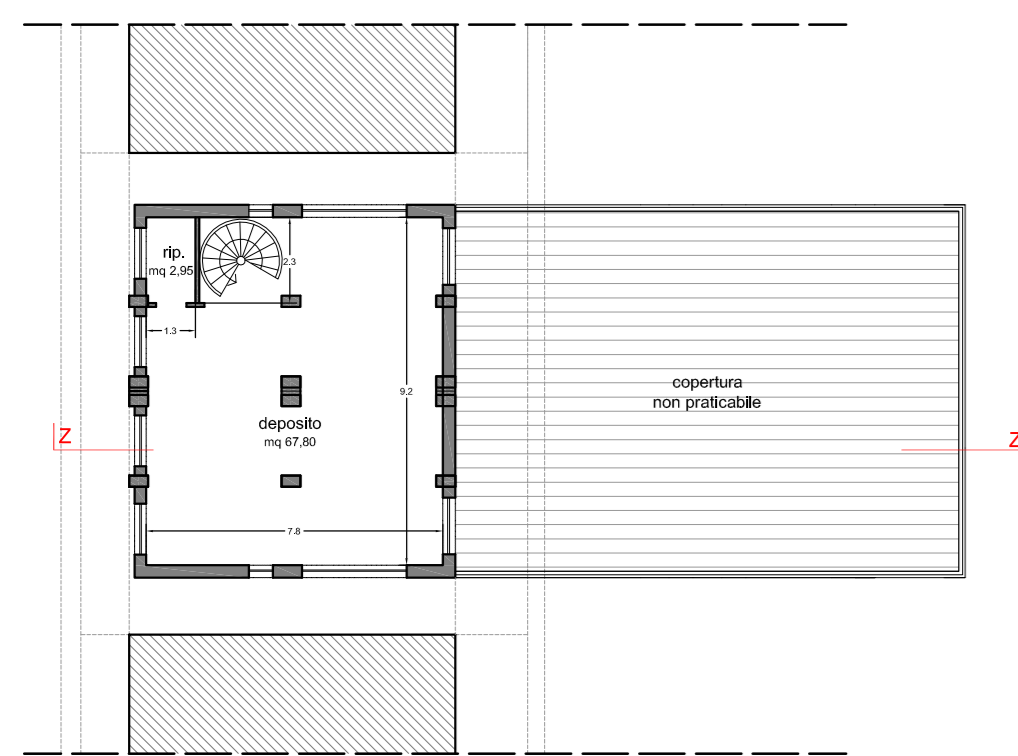


planimetria di progetto - scala 1:500

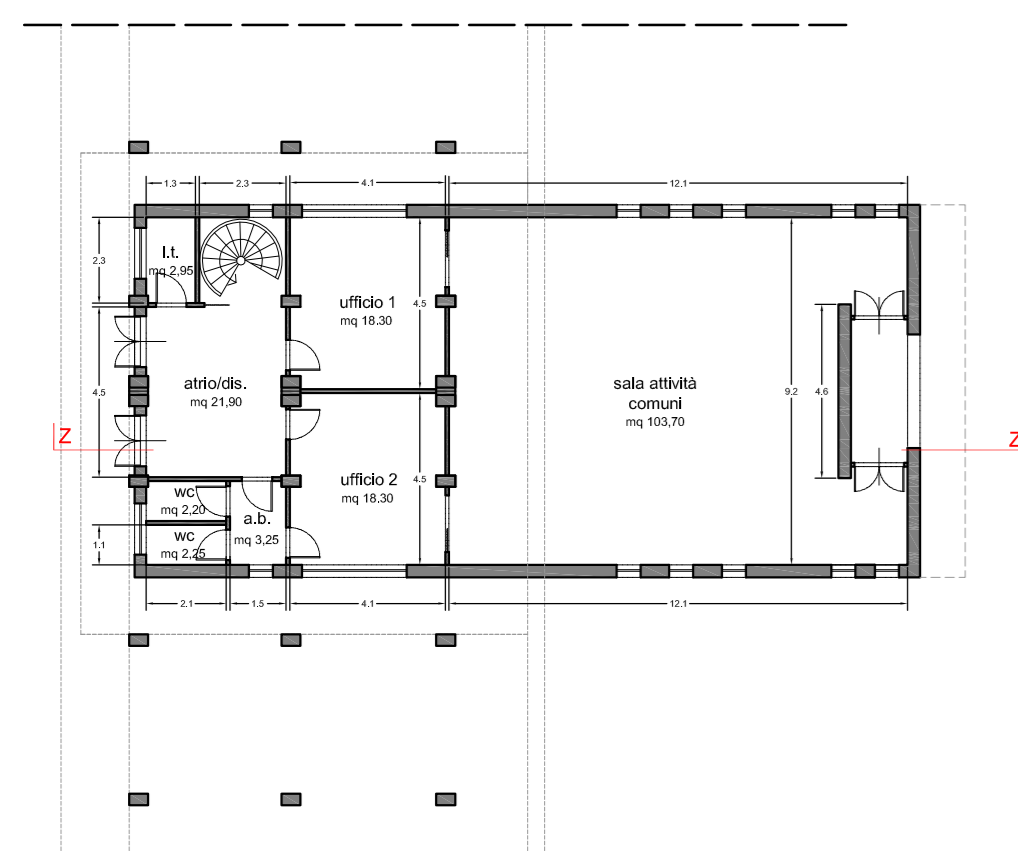


Render sala polifunzionale

STATO ATTUALE - scala 1:200

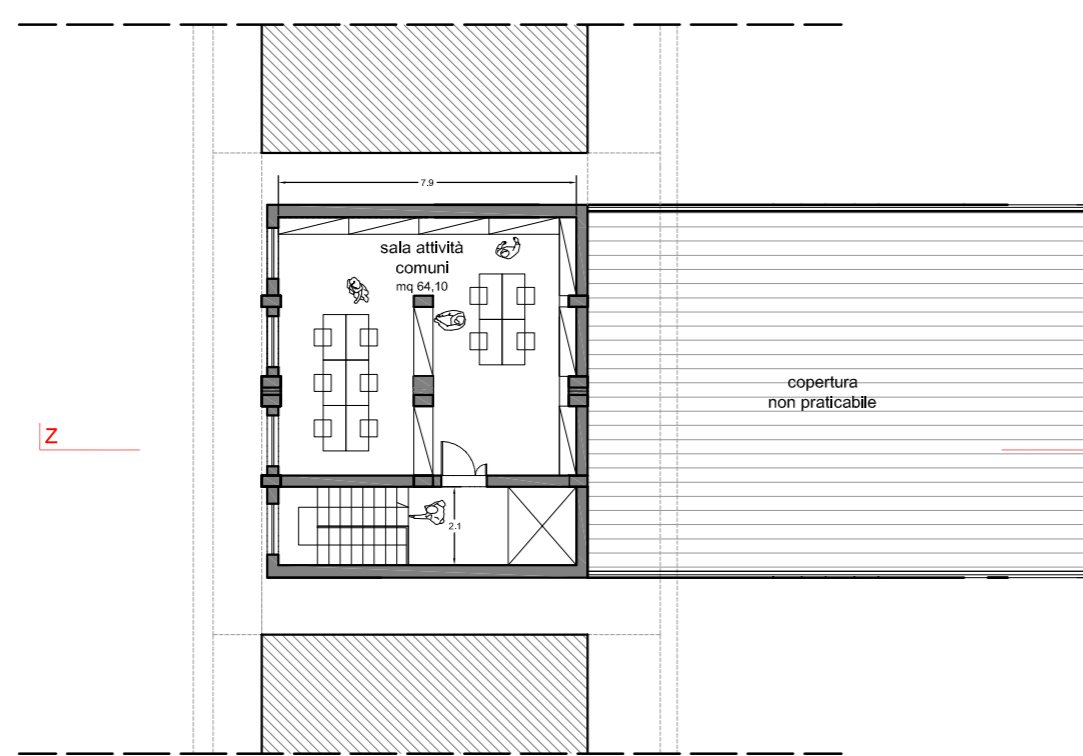


pianta piano primo

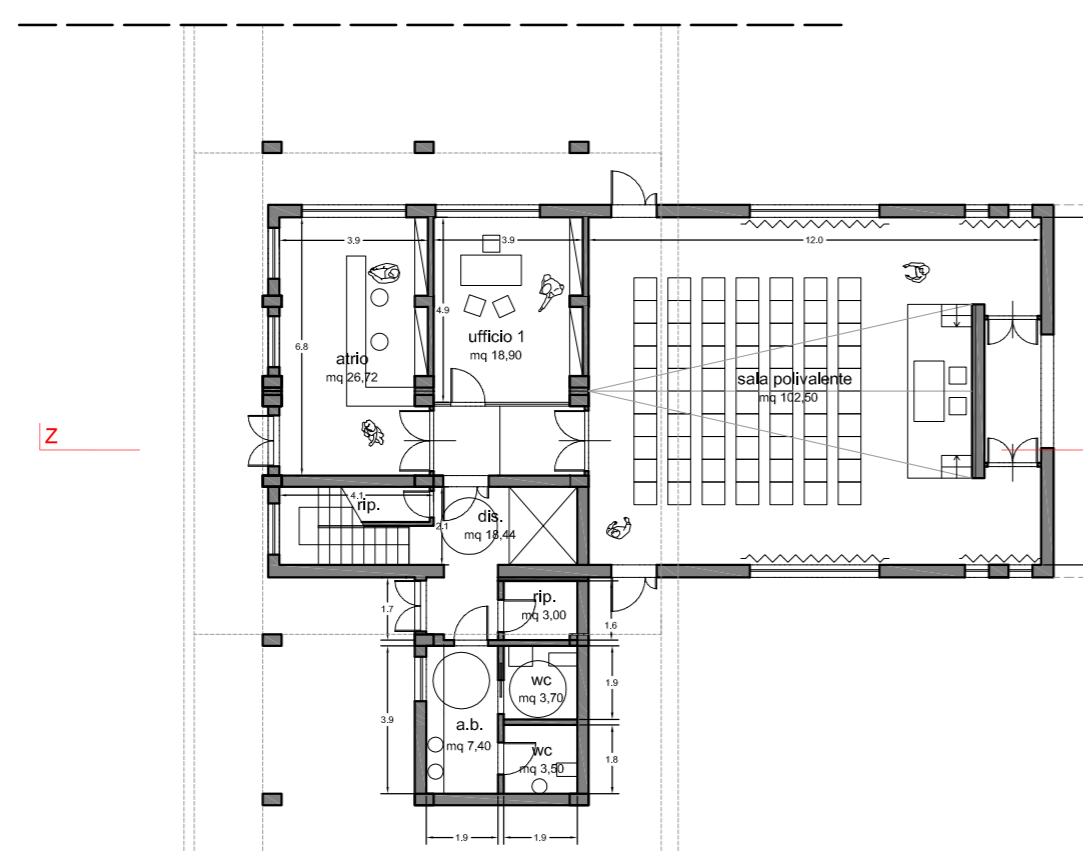


pianta piano terra

STATO DI PROGETTO - scala 1:200



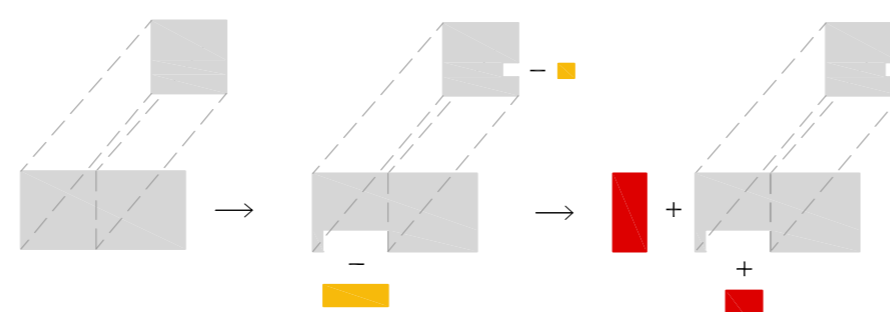
pianta piano primo



pianta piano terra

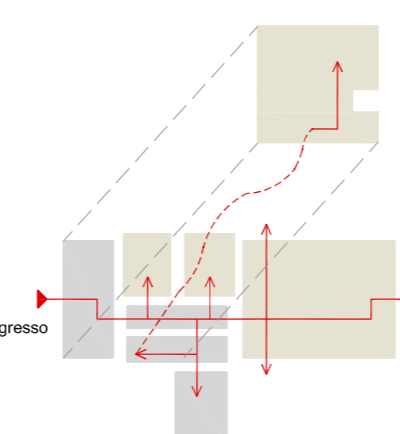
SCHEMI DISTRIBUTIVI

sottrazioni e addizioni

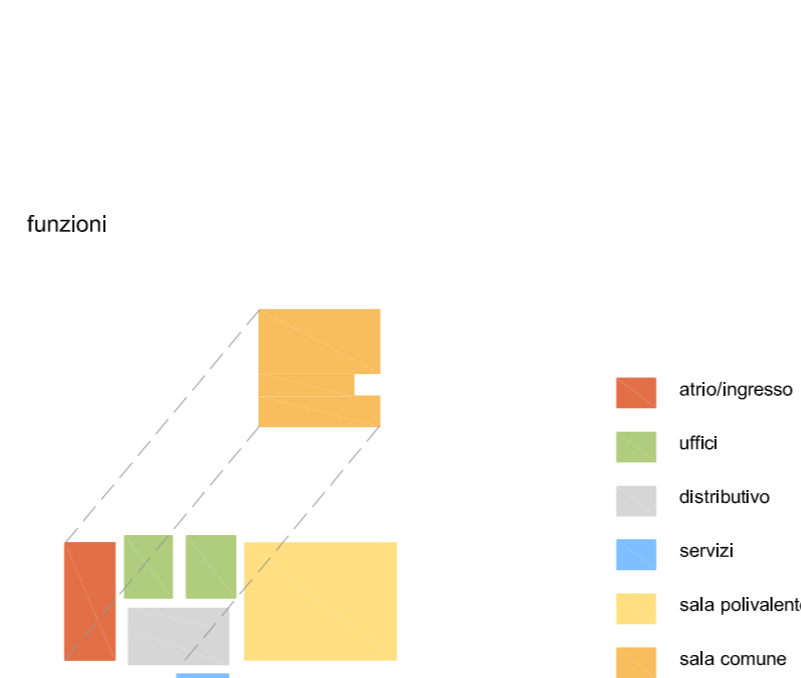


edificio attuale
sottrazioni
addizioni

percorsi

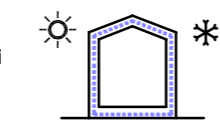


funzioni

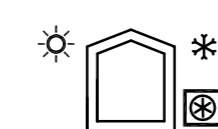


SOSTENIBILITÀ AMBIENTALE
E RISPARMIO ENERGETICO

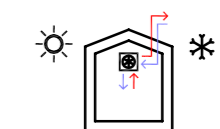
isolamento termico e acustico dell'involucro un buon isolamento dell'involucro protegge gli ambienti interni dal freddo invernale, dal surriscaldamento estivo e dai rumori esterni



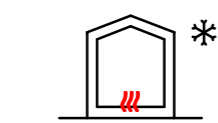
climatizzazione/riscaldamento a pompa di calore pompa di calore a gas ad assorbimento per la produzione di calore e acqua calda centralizzata, integrata da impianto fotovoltaico con accumulo



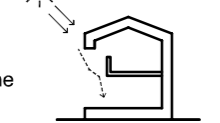
ricambio meccanico dell'aria con scambiatore di calore permette di ridurre i consumi per il riscaldamento invernale e il raffrescamento estivo migliorando il comfort interno



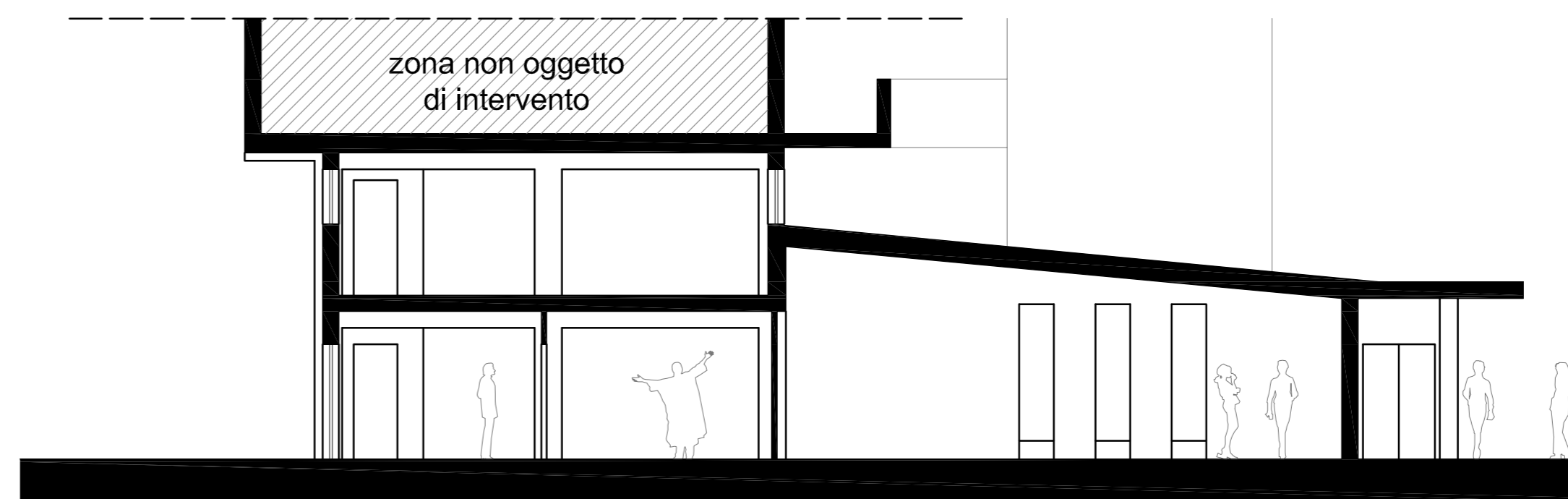
solai radianti l'utilizzo di riscaldamento radiante a pavimento a bassa temperatura riduce i consumi energetici e aumenta il comfort interno



illuminazione naturale con luce indiretta i lucernari diffondono una luce naturale indiretta e zenitale negli spazi di distribuzione riducendo la necessità di illuminazione artificiale

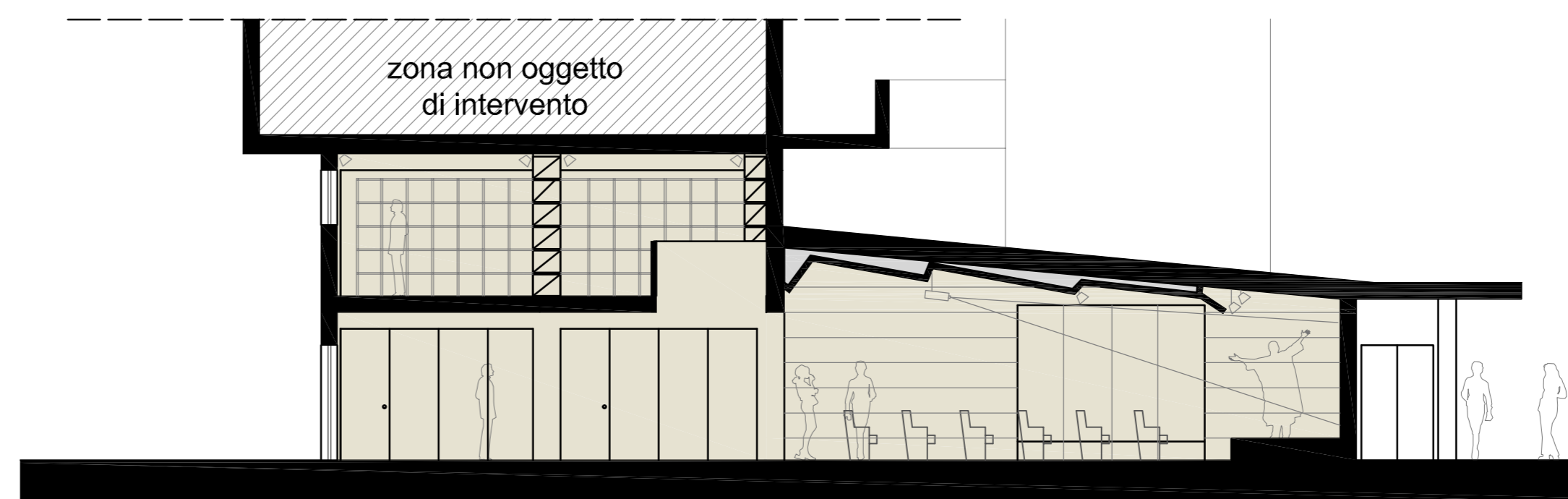


STATO ATTUALE - scala 1:100



sezione Z - Z

STATO DI PROGETTO - scala 1:100



sezione Z - Z