

# CITTÀ DI LUCCA

Settore Dipartimentale 5 - Opere Pubbliche  
U.O. 5.3 - Strade e Pubblica Illuminazione

**RIQUALIFICAZIONE DI AREA A VERDE IN VIA AMENDOLA  
DA DESTINARSI AD ATTIVITÀ COLLETTIVE  
POR FESR 2014-2020/POR FESR 2014-2020  
CUP J63D19000120006**

## PROGETTO ESECUTIVO

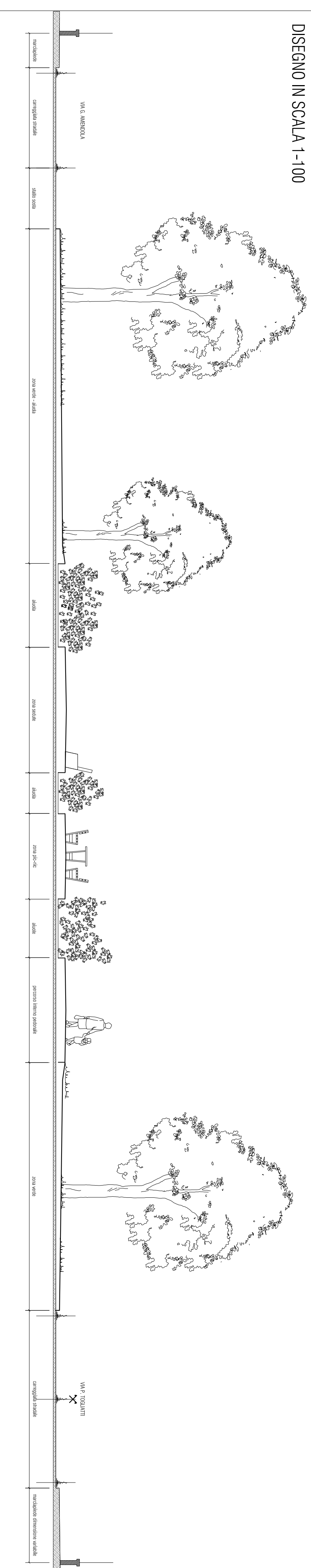
Il Dirigente	VIA FERRARIS
Ing. Antonello Giannini	VIA MATTEOTTI
Il S.U.P.	S. ANNA
Ing. Andrea Bigoli	Sviluppo Area Verde 1
COLLABORATORE	STATO MODIFICATO
Ing. Francesca Guidetti	<b>3</b>
DATA	APRILE 2021
SCALA	1:200
PR. FINALITÀ	
PROGETTISTA	ANDREA CESARETTI ARCHITETTO

**ANDREA CESARETTI ARCHITETTO**  
Via Pisanesi n. 479 - 55100 Lucca  
tel. 0585.528282/528283  
andrea.cesaretti@andrea-cesaretti.it  
cesaretti.architetto@gmail.com  
P. Iva n. 0185819489  
C.I. CSA N. 067 RIG. E7193  
ORD. N. 04/1591

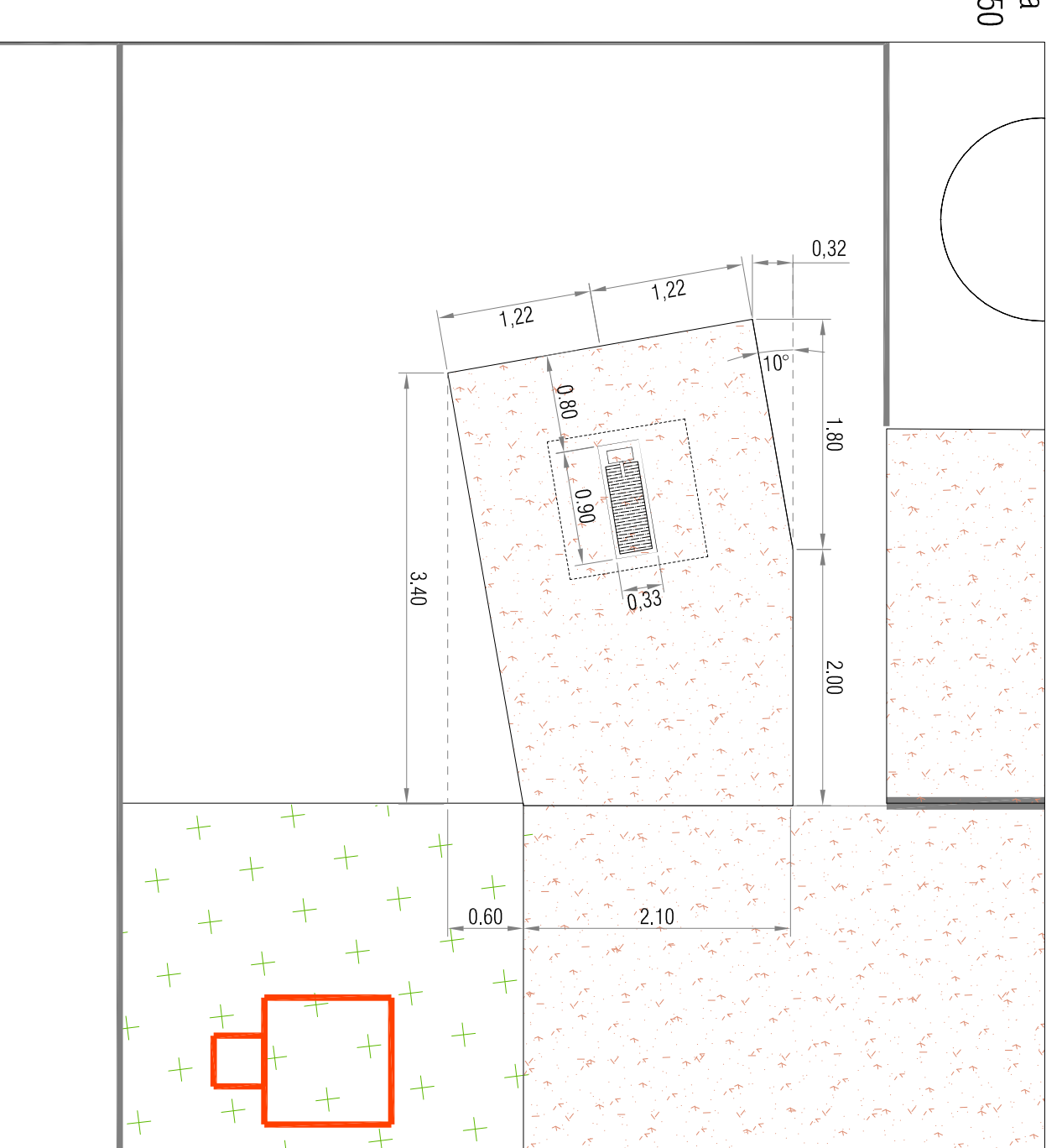
## LEGENDA

- RACCOLTA ACQUE METEORICHE**
- BL - n - BL - Nuova
  - BOCCA DI LUPO - e - BL - Esistente
  - a - BL - Adeguamento
  - n - GR - Nuova
  - e - GR - Esistente
  - a - GR - Adeguamento
  - n - PL - Nuova
  - e - PL - Esistente
- PALO PUBBLICA ILLUMINAZIONE**  
di altezza di lampadario 40' 40" cm.  
di picchetto di segnalazione 40' 40" cm.  
di palo (100x100 cm) per palo di illuminazione in c.a.v. completo  
compreso filareo di corrimano e collegamento
- matrici piade con cordolo e elementi in cemento autobloccanti
  - percorso pedonale in stabilizzato (strada bianca)
  - LAMIERA
  - PLANTE in CONTENITORE (tipo arbusti ed erbe perenni)

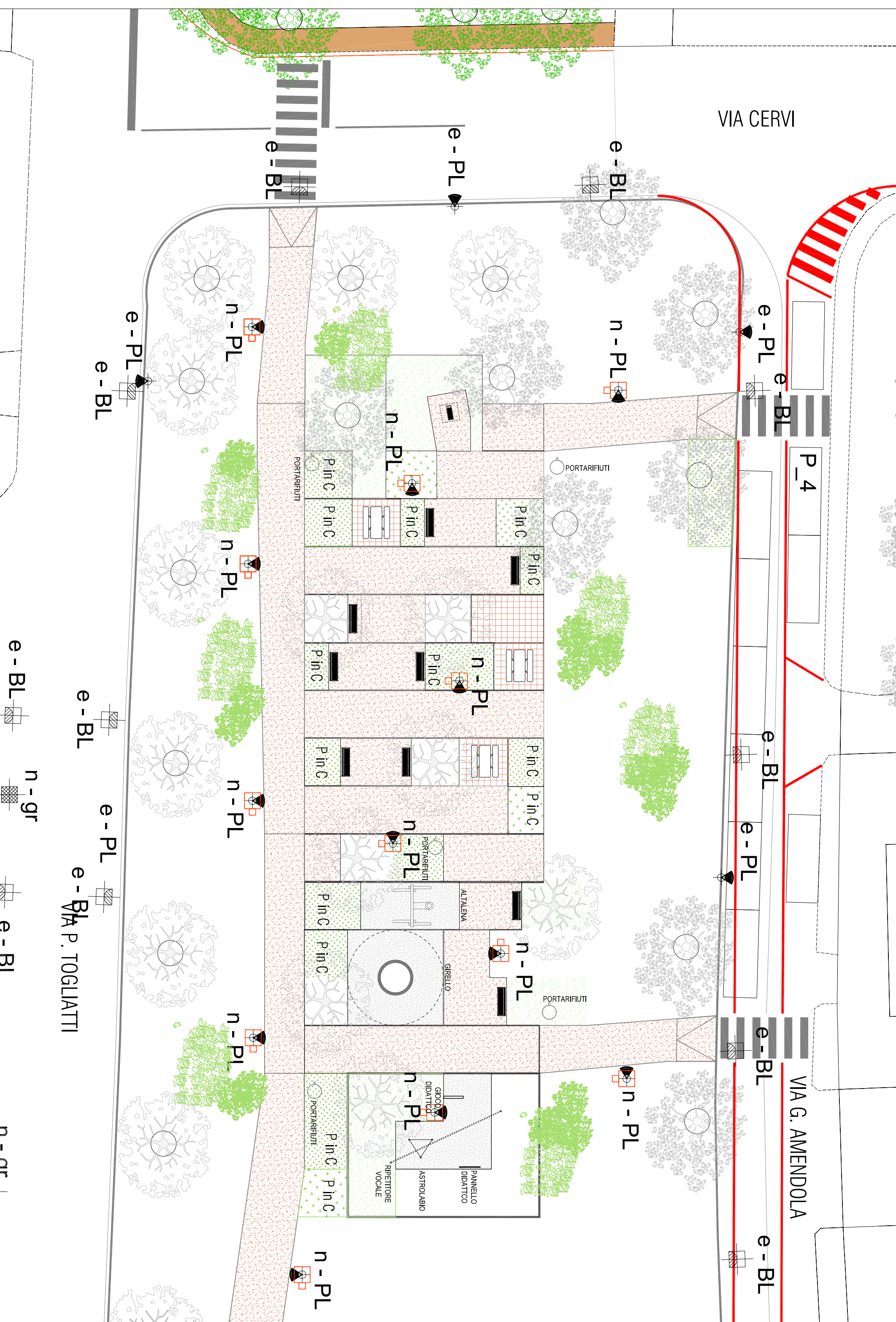
## SEZIONE TIPO DISEGNO IN SCALA 1-100



RIF. A - la fontana  
disegno scala 1-50



SVILUPPO AREA A VERDE 1 - PARTE SEDUTE E ARREDI - DISEGNO IN SCALA 1-200



SVILUPPO AREA A VERDE 1 - PARTE SEDUTE E ARREDI - PLANIMETRIA QUOTATA - DISEGNO IN SCALA 1-200

