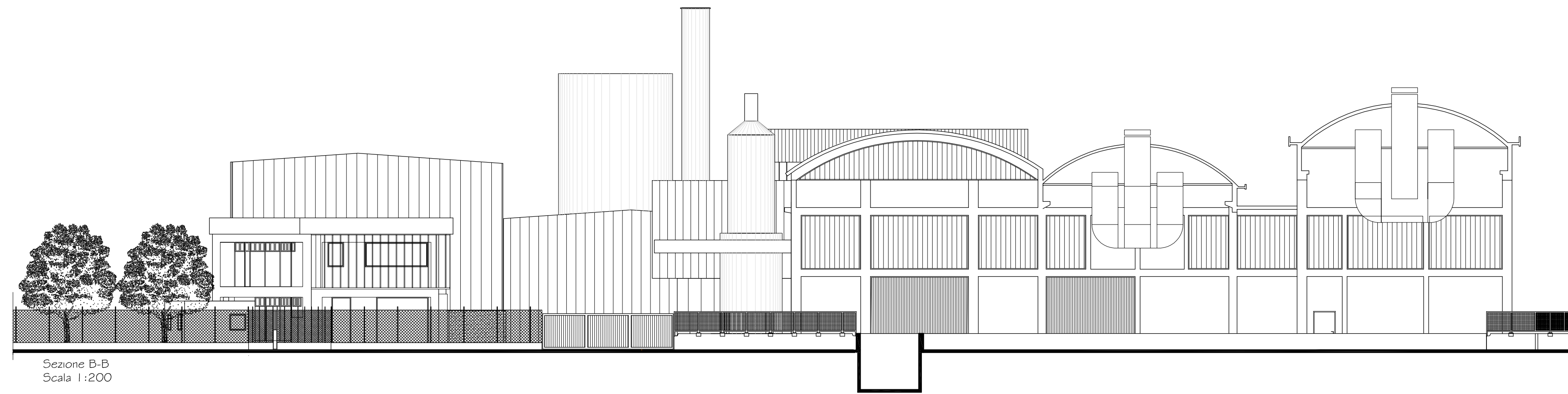
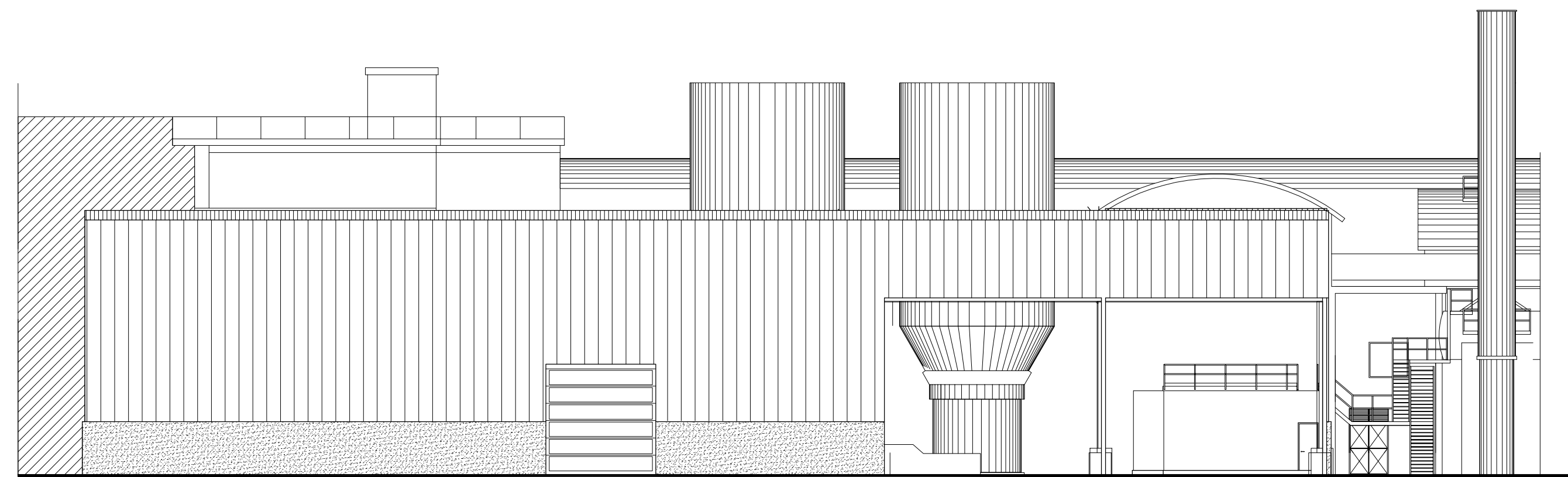


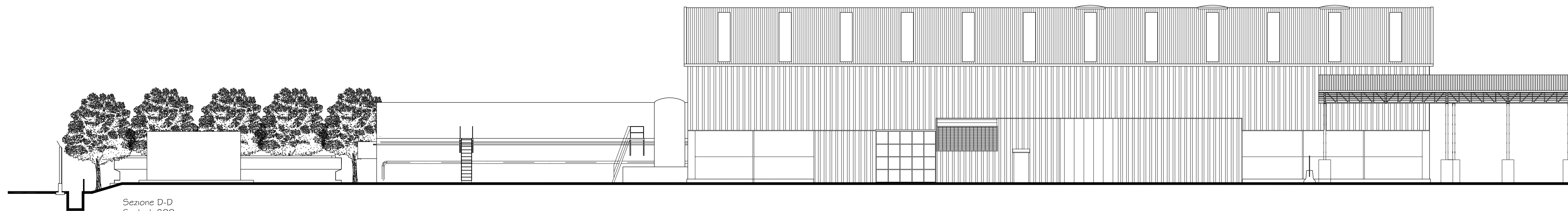
Sezione A-A
Scala 1:200



Sezione B-B
Scala 1:200



Sezione C-C
Scala 1:200



Sezione D-D
Scala 1:200

COMUNE DI LUCCA



CARTIERE MODESTO CARDELLA S.p.A.
Località San Pietro a Vico, via dell'Acquacalda Traversa II n. 20

PROGETTO UNITARIO CONVENZIONATO
(art. 121 L.R. n. 65/2014)

INTERVENTI DI NUOVA EDIFICAZIONE
FINALIZZATI AD UN RIORDINO FUNZIONALE
DELLA CARTIERA DI SAN PIETRO A VICO

ANDREA CARMASSI INGEGNERE
Via dei Bichi, 340 loc. S. Marco - 55100 LUCCA
Tel. / Fax 0583 493807 e-mail a.carmassi@tiberio.it

Timbro e firma

ELABORATO

STATO ATTUALE
SEZIONI AMBIENTALI

Scala 1 : 200

Data 21 Marzo 2022

003_01

N. TAVOLA