

## RIQUALIFICARE E TRASFORMARE I GIARDINI DEI NIDI. Ripartire dall'emergenza sanitaria e oltre



**IL GIARDINO EDUCATIVO AL NIDO:**  
luogo di vita quotidiana per crescere in salute, nel benessere  
rispondendo ai bisogni di sviluppo dei bambini.

**Le fasi e gli attori del progetto partecipato**

Simona Serina,  
coordinatrice pedagogica comune di Lucca

# Esperienze ed educazione all'aperto nei nidi di Lucca: una prassi consolidata



**Opportunità di crescita  
per i bambini e le bambine:  
salute, benessere ed apprendimenti**



## La formazione pluriennale verticale



Rete nazionale scuole all'aperto



Mettersi in gioco





**Il coinvolgimento  
delle famiglie**



Documenti  
e documentazioni all'aperto

Creare cultura dell'infanzia

# PROGETTAZIONE E REALIZZAZIONE CO-PARTECIPATA e COMPETENTE

Assessorato,  
Coordinamento pedagogico comunale,  
uffici servizi educativi

Il personale dei servizi educativi

Le famiglie

Ufficio edilizia scolastica  
Orto botanico



coop. La Luce ed Arnera,  
coordinatrici pedagogiche, rspp

Esperti:  
agronomo, naturaliste, architetto,  
costruttori arredi e materiali prima infanzia, vivaisti

## Principi educativo ed organizzativi di indirizzo del progetto

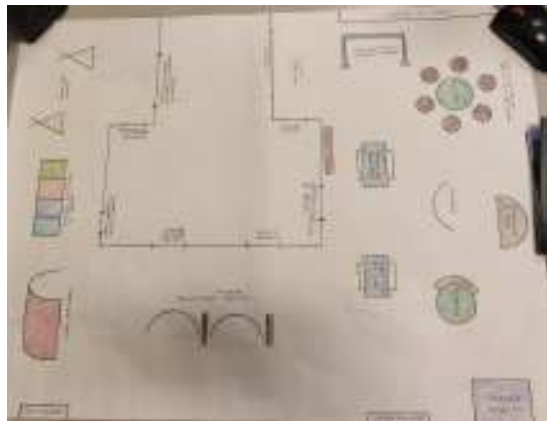
Fondi e scelte: sguardo al presente e oltre

Offrire maggiori opportunità di fruizione e gioco dei giardini

### Progettare, realizzare ed acquistare:

- Coperture ombreggianti e a protezione della pioggia
- Strutture e arredi esterni: creare centri d'interesse
- Integrare ed arricchire il verde con piante





**Mappatura  
naturalistica/topono-  
mastica ed emotiva  
del giardino**



**Ascolto delle proposte delle educatrici  
/osservazione gioco dei bambini**



**Rispetto e valorizzazione degli elementi naturali presenti**

**Aumentare la biodiversità**

**Presenza discreta delle strutture nel verde**



**Funzionalità, flessibilità ed estetica**

**Sostenibilità**

**Sicurezza e strutture a norma**

**Facile manutenzione**



Un giardino educativo da vivere quotidianamente