



CITTÀ DI LUCCA

Settore Dipartimentale 5 - LL.PP. - Urbanistica
U.O. 5.3 - Strade - Progettazione

Lavori pubblici partecipati area Nord
Realizzazione di un'area a parcheggio in
prossimità dell'abitato di Aquilea

Definitivo

Planimetria stato attuale e sovrapposto

TAVOLA
2

SCALA

1:100

DATA Settembre '21

REV 0

GRUPPO DI PROGETTAZIONE

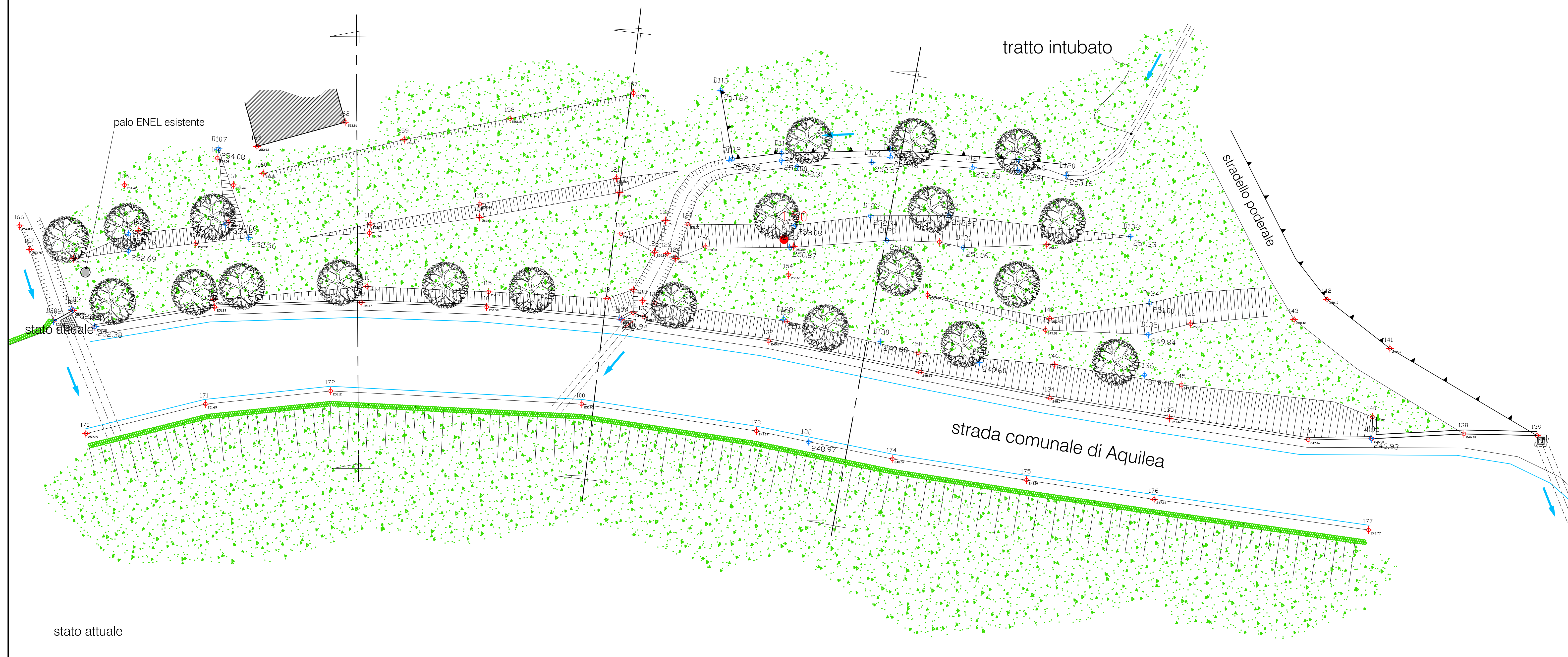
Ing. Francesca GUIDOTTI
Geom. Antonino LINO
Geom. Paolo PAOLI

Il R.U.P.
Ing. Francesca GUIDOTTI

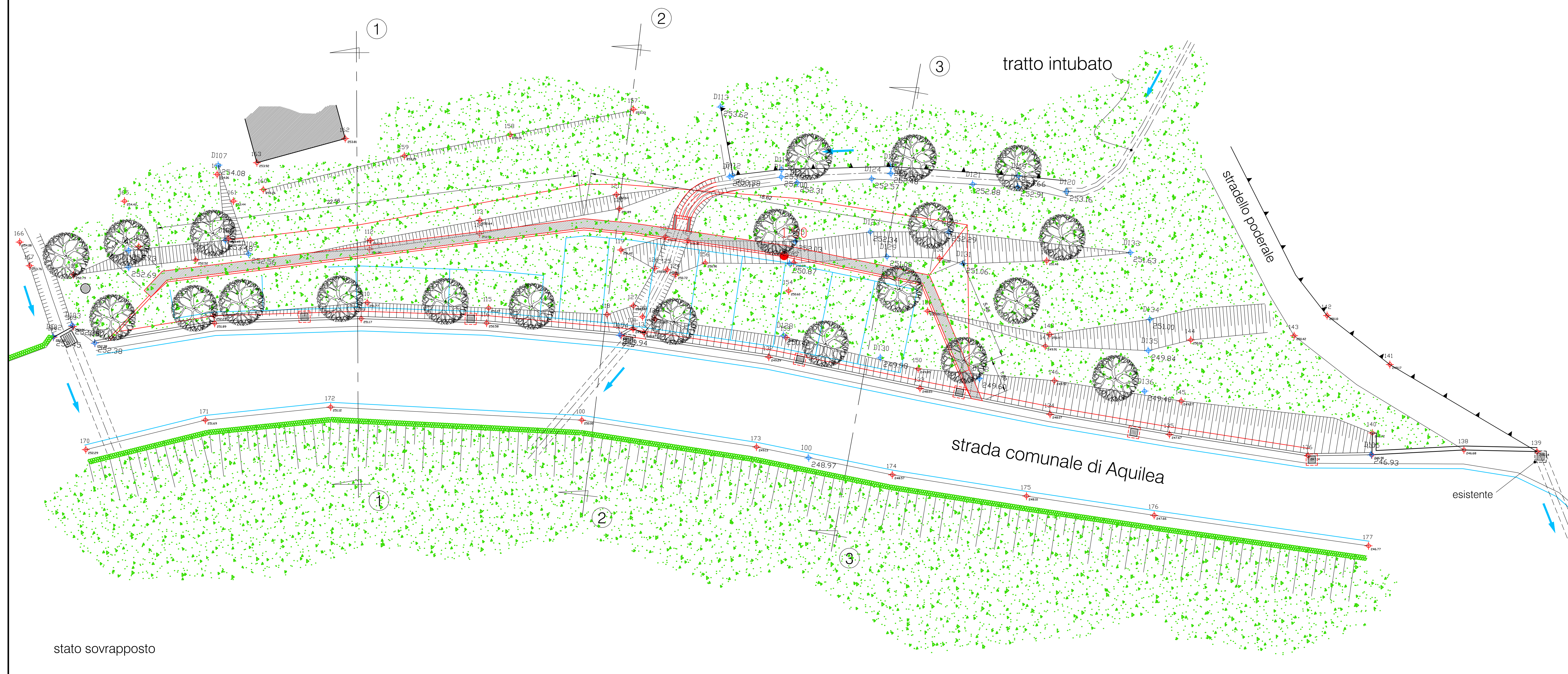
Il Dirigente
Ing. Antonella GIANNINI

COLLABORATORI

Via S. Giustina, 32 - Palazzo Parnelli - 55100 Lucca
tel. 0583/4422 fax 0583/442014



stato attuale



stato sovrapposto