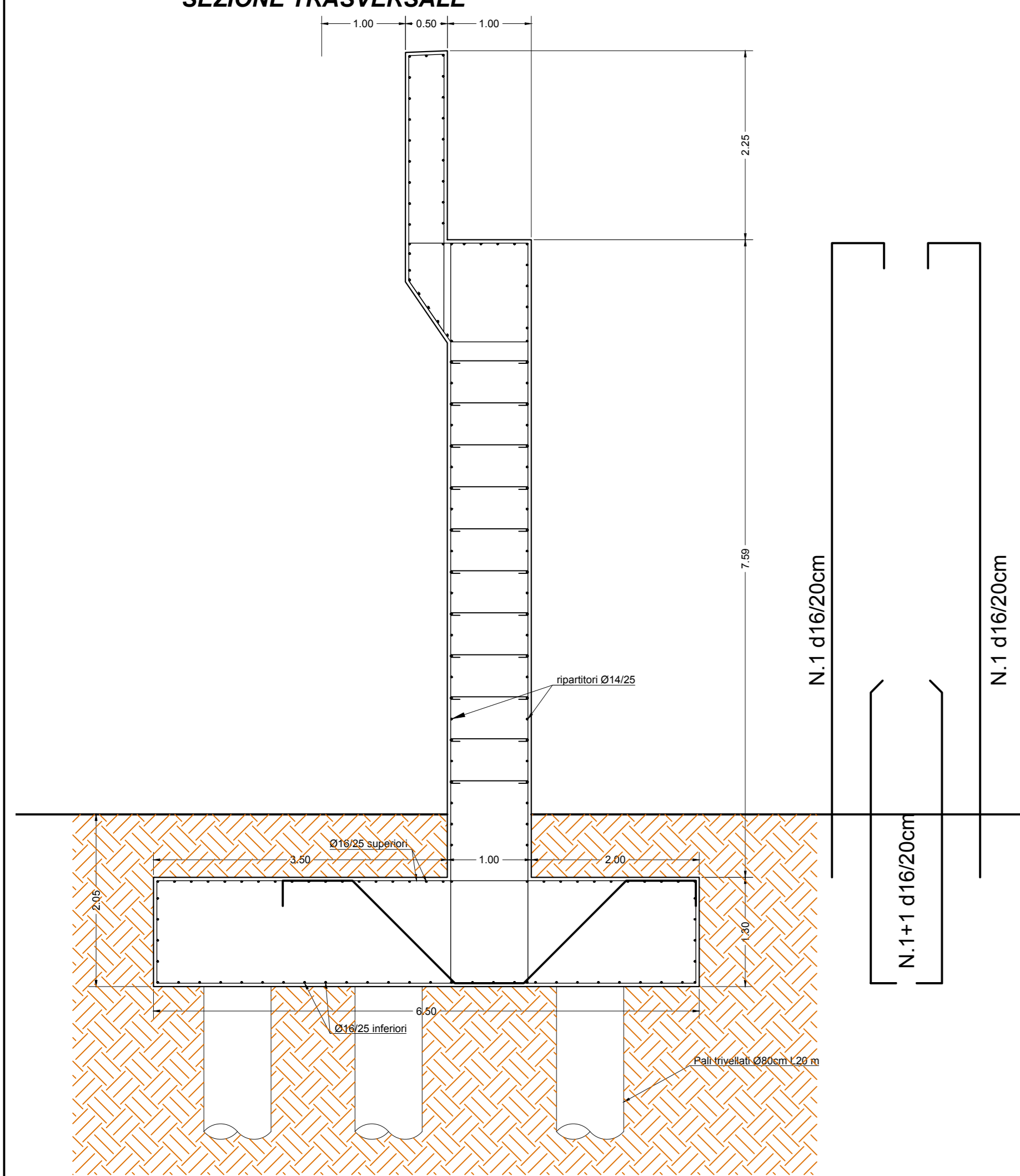


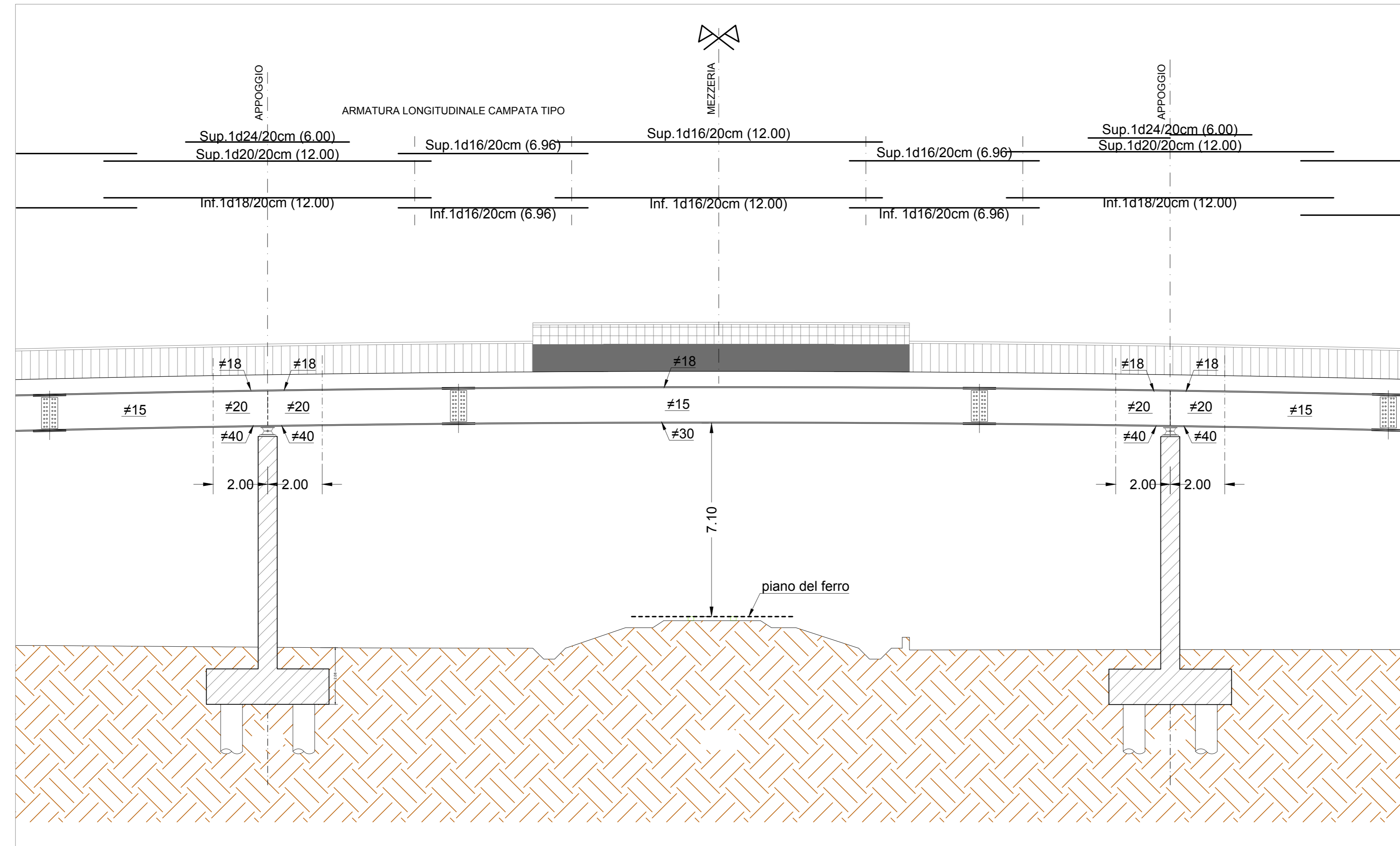
**SPALLA DI APOGGIO TIPICA
SEZIONE TRASVERSALE**



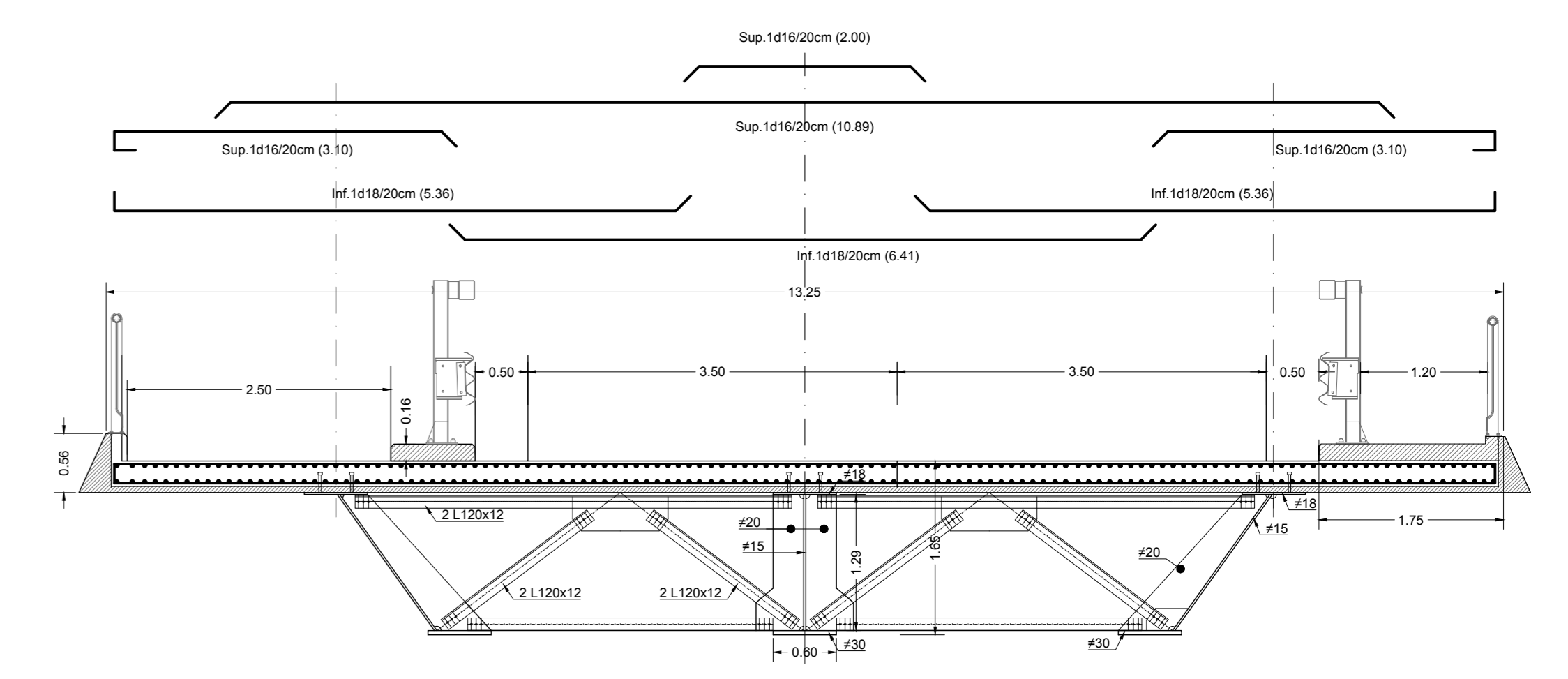
N.10 d28 PER OGNI COPPIA DI PALI

SUP. N.1 d16/20cm
INF. N.1 d18/20cm

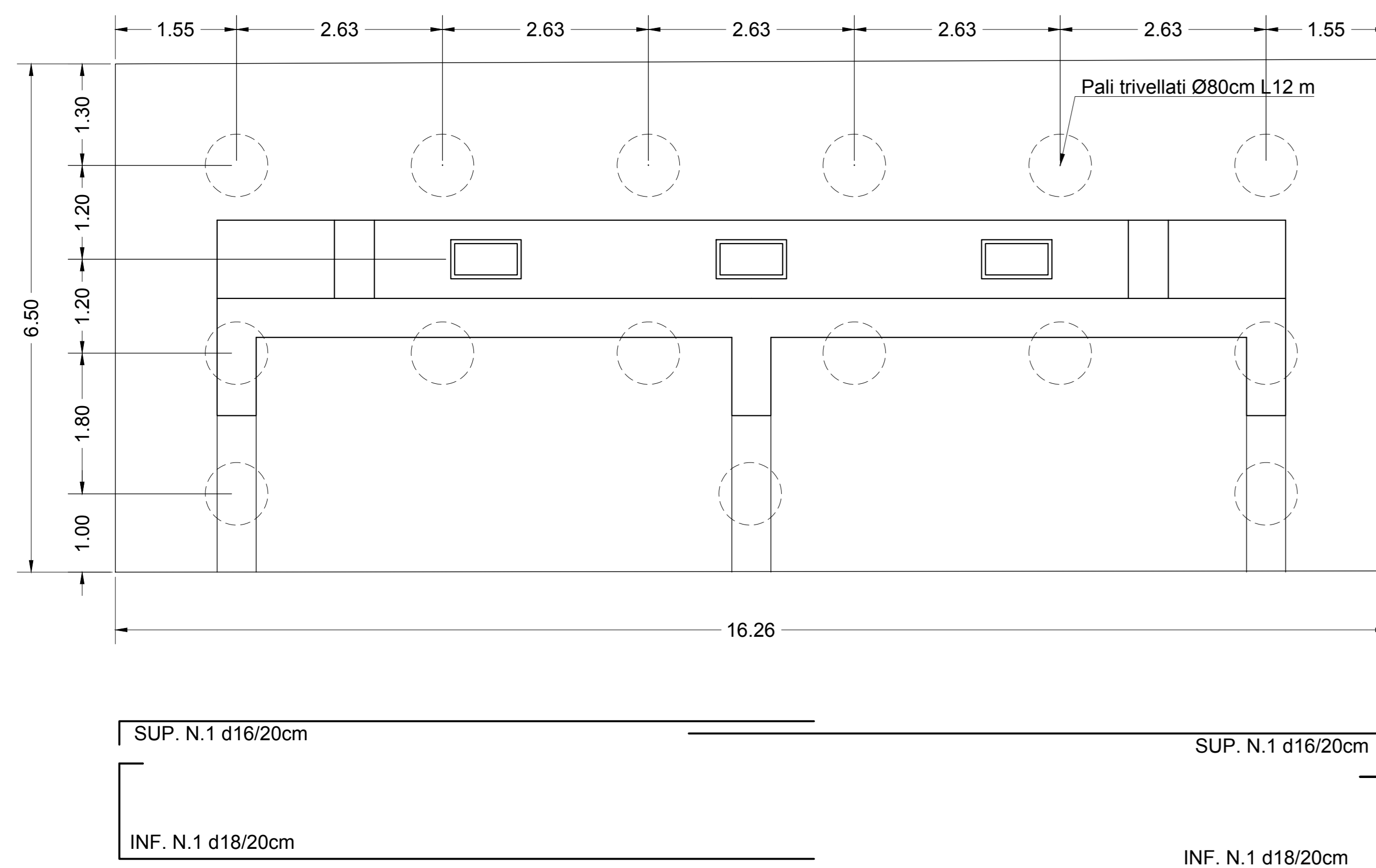
ARMATURE LONGITUDINALE TIPICHE SOLETTA IMPALCATO



ARMATURA TRASVERSALE TIPO SOLETTA IMPALCATO

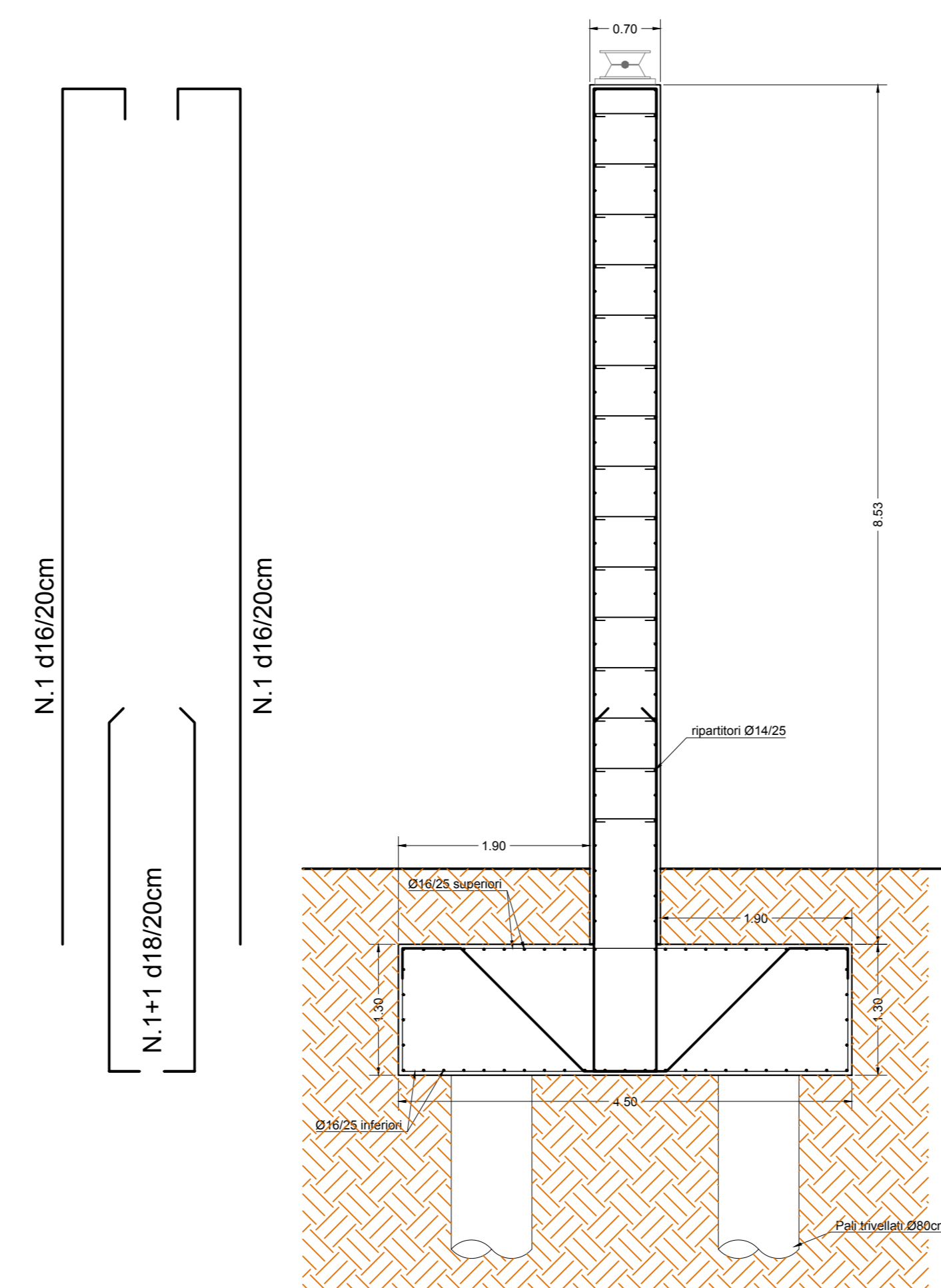


PIANTA FONDAZIONE



SUP. N.1 d16/20cm
INF. N.1 d18/20cm

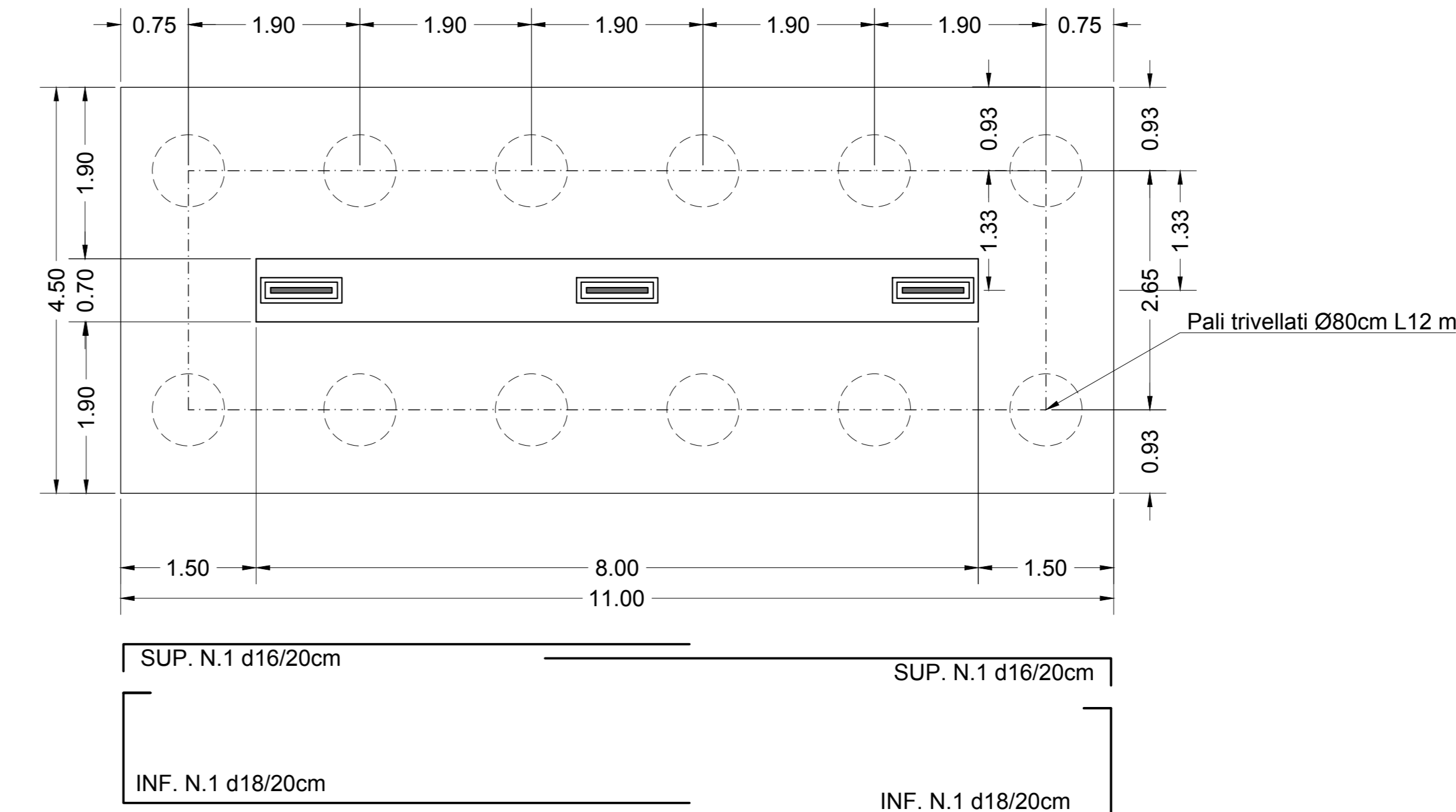
**PILA DI APOGGIO TIPICA
SEZIONE TRASVERSALE**



N.10 d28 PER OGNI COPPIA DI PALI

SUP. N.1 d16/20cm
INF. N.1 d18/20cm

PIANTA FONDAZIONE



SUP. N.1 d16/20cm
INF. N.1 d18/20cm

SPECIFICHE E MATERIALI		TABELLA DEFINIZIONE MANDRINO DI PIEGATURA DELLE BARRE PER C.A. E LUNGHEZZA MINIMA DEI GANCI TERMINALI			
1) CALCESTRUZZI	Classe di resistenza	X0	Ømax=20	S4	
1a) Maglieria	C12/15 (Rck 15 N/mm ²)	X0	Ømax=20	S4	
1b) Elevazione spalle e pile	C28/35 (Rck 35 N/mm ²)	XC1	Ømax=20	S4 c=3 cm	
1c) Solettoni di fondazione	C28/35 (Rck 35 N/mm ²)	XC2	Ømax=20	S4 c=3 cm	
1d) Soletta impalcato	C24/30 (Rck 40 N/mm ²)	XC4	Ømax=20	S4 c=3 cm	
2) ACCIAI PER C.A.	Tipi				
2a) Ferri di armatura	B450C saltabile controllato in stabilimento				
2b) Rete elettrosaldata	B450C saltabile controllato in stabilimento				
3) INGHIAIUGGI:	Tipi				
3a) Inghiaiuolo generico	Resina bitica con sistema ad ignizione HBY HT HY RE500 o simile (oppure) Malta cementizia espansiva premiscelata a consistenza superfine Anker 750 (più o meno)				
4) ACCIAIO per carpenteria	Tipi				
4a) Acciaio per carpenteria	S 355 COR-TEN				
4b) Classe Bulloneria	8.8				

COMUNE DI LUCCA
Settore 5 Lavori Pubblici e Urbanistica
U.O. 5.3 Strade - Progettazione

"REALIZZAZIONE DEL NUOVO ASSE SUBURBANO TRA LA ROTATORIA DI VIA DELL'ACQUACALDA E LA ROTATORIA DI VIALE CASTRACANI". CIG PADRE 85342004A1 CIG DERIVATO Z672F91228

PROGETTO DI FATTIBILITA' TECNICO ECONOMICA

PROGETTAZIONE: STUDIO ING. PAOLO EDOARDO GIUSTI	
IL PROGETTISTA: Ing. Paolo Edoardo Giusti	RELAZIONI SPECIALISTICHE
Collaborazione Scientifica: Prof. Ing. Antonio Pratelli	Relazione Geologica e Geotecnica: Geol. Alessandro Paoli
Collaboratore Tecnico: Ing. Michele Baldiati	Relazione Impatto acustico Ing. Francesco Borchi - Vie en.ro.se. Ingegneria
	Verifica assoggettabilità a VAS: Arch. Riccardo Luca Breschi

PRIME INDICAZIONI PER I PIANI DI SICUREZZA: Ing. Paolo Edoardo Giusti		
VISTO: IL RUP Ing. Andrea Biggi	PROTOCOLLO	DATA Marzo 2021

VIADOTTO - TRACCIATO A			
VIADOTTO - ARMATURE SPALLE, PILE E IMPALCATO			
CODICE PROGETTO SF_A_VD_3	NOME FILE SF_A_VD_3_REV5_Viadotto - Armature Spalle, Pile e Impalcato	REVISIONE 5	SCALA 1:100 - 1:50
5	Integrati validazione progetto	02/09/2021	
4	Modificata intestazione progetto	06/07/2021	
3	Modificata classificazione strada	05/06/2021	
2	Modifiche non sostanziali	03/05/2021	
1	Aggiunte alberature e condotti passaggio animali	07/04/2021	
REV.	DESCRIZIONE	DATA	REDATTO VERIFICATO