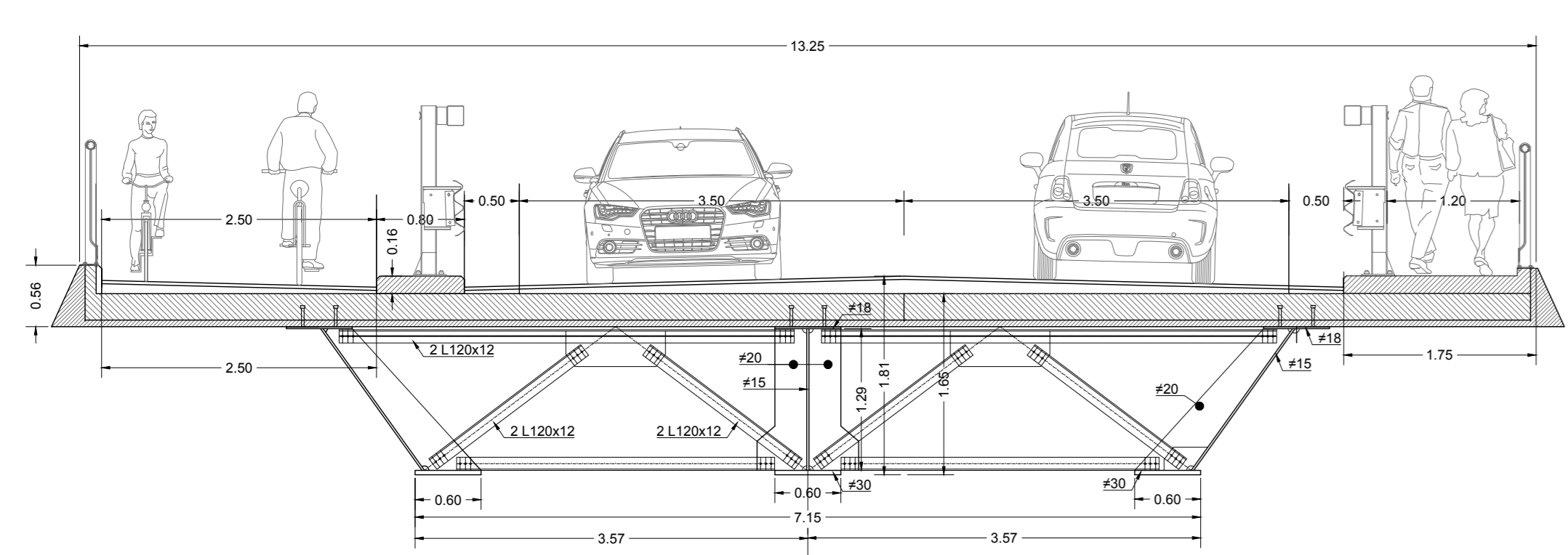
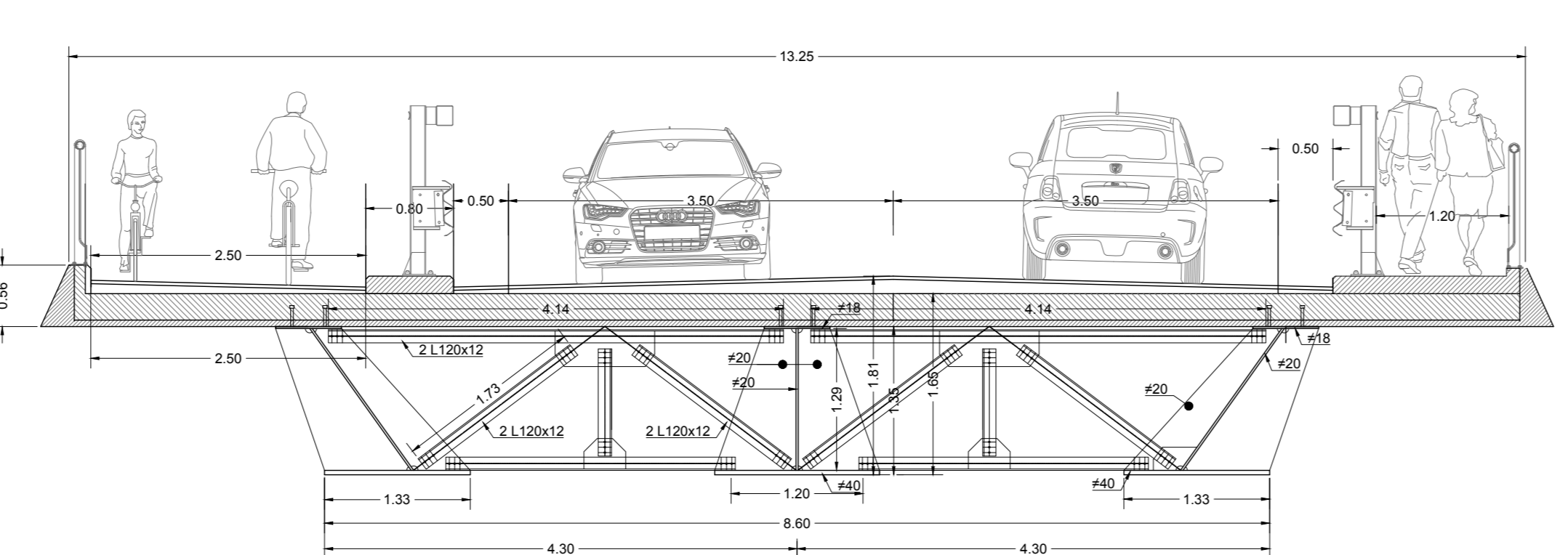


SEZIONE TRASVERSALE SU DIAFRAMMA CORRENTE



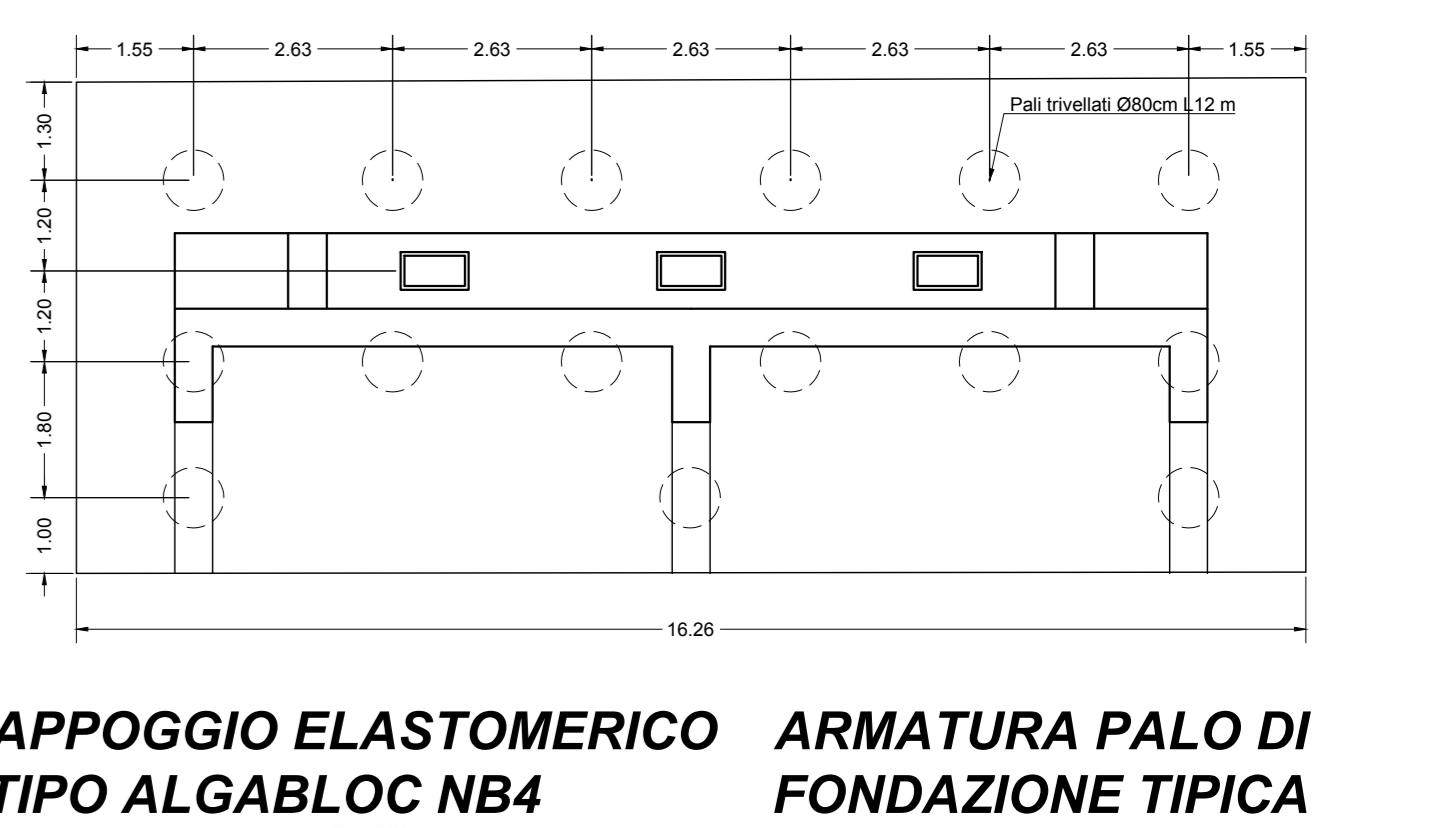
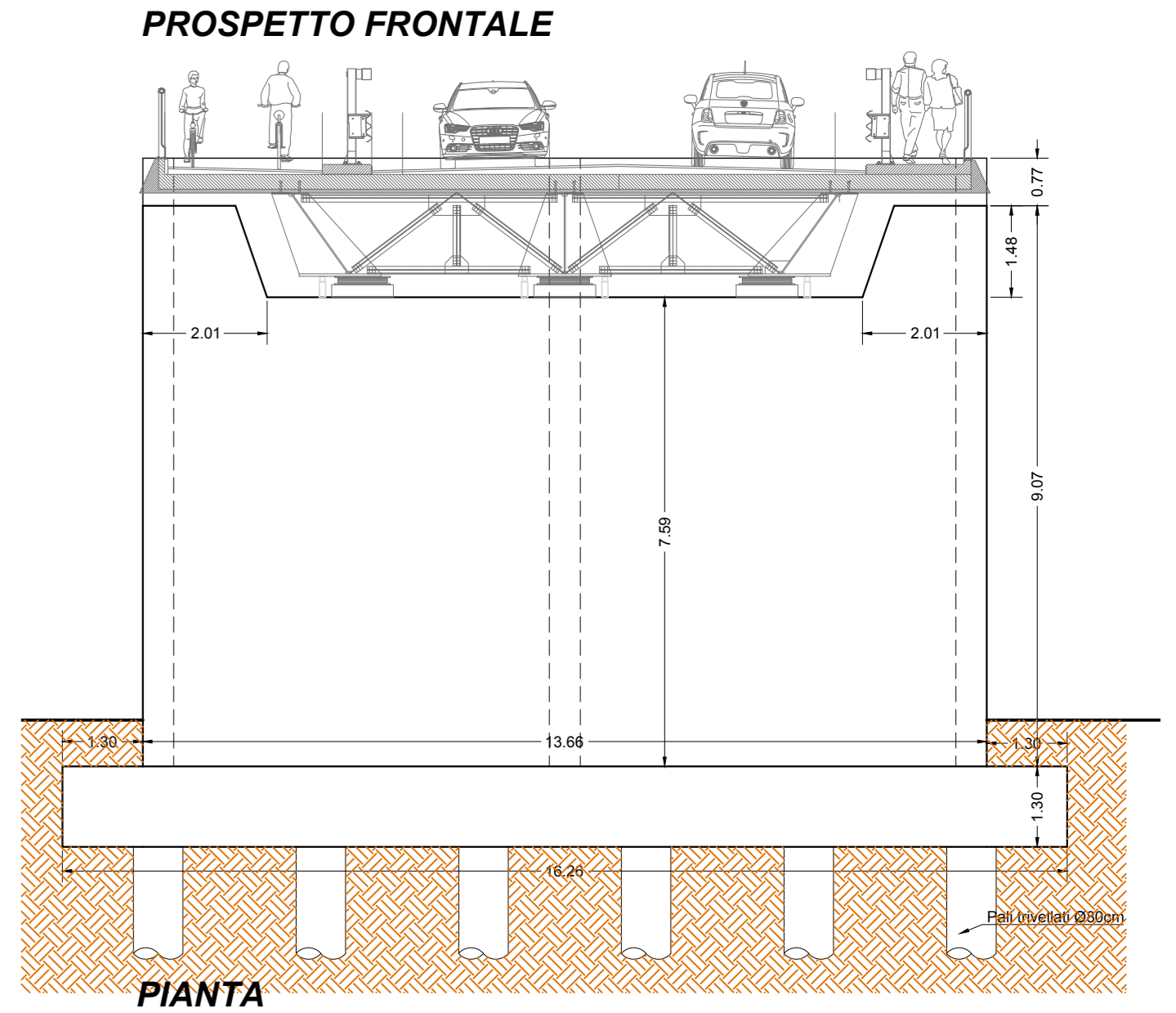
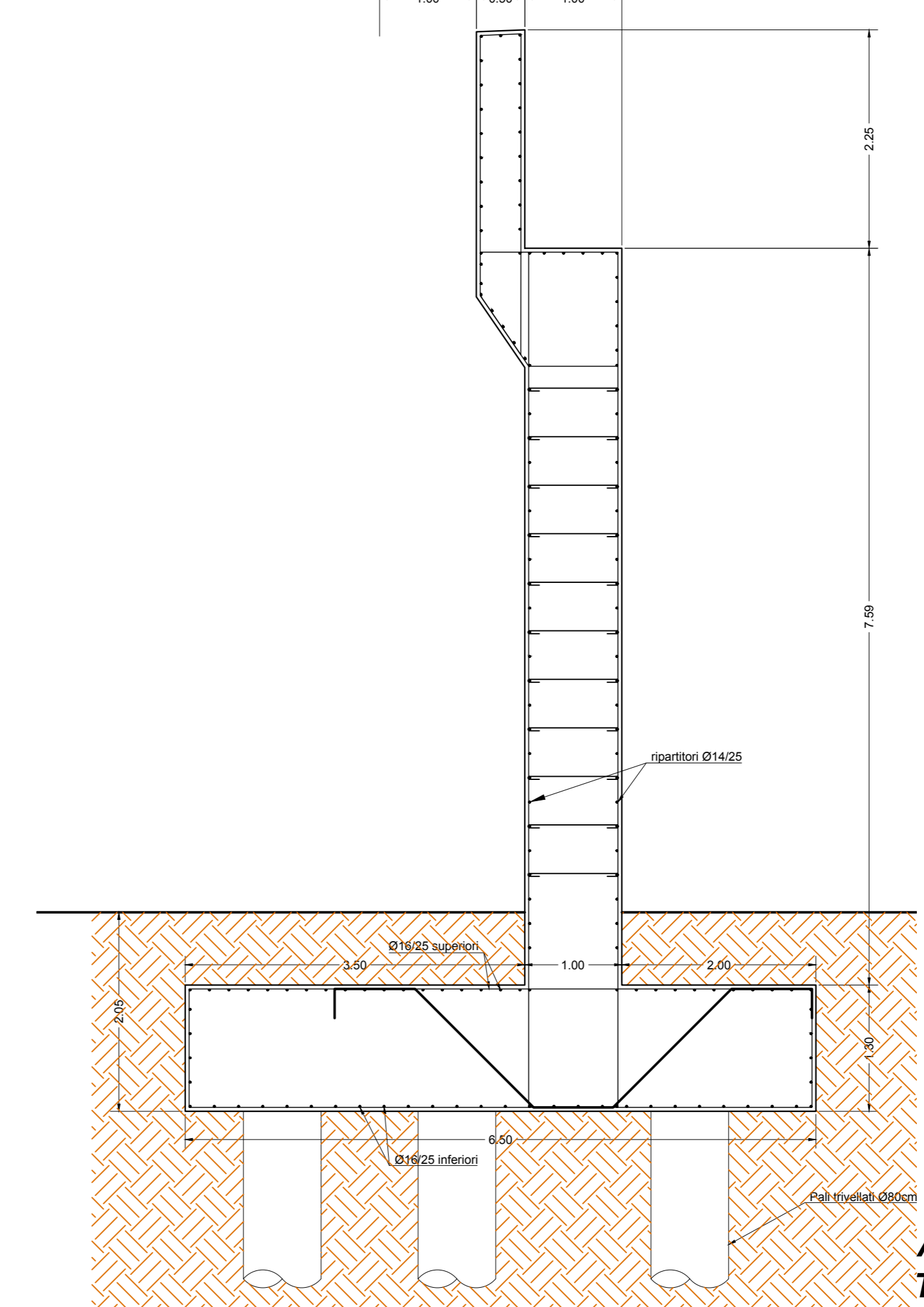
SEZIONE TRASVERSALE SU DIAFRAMMA DI APPOGGIO



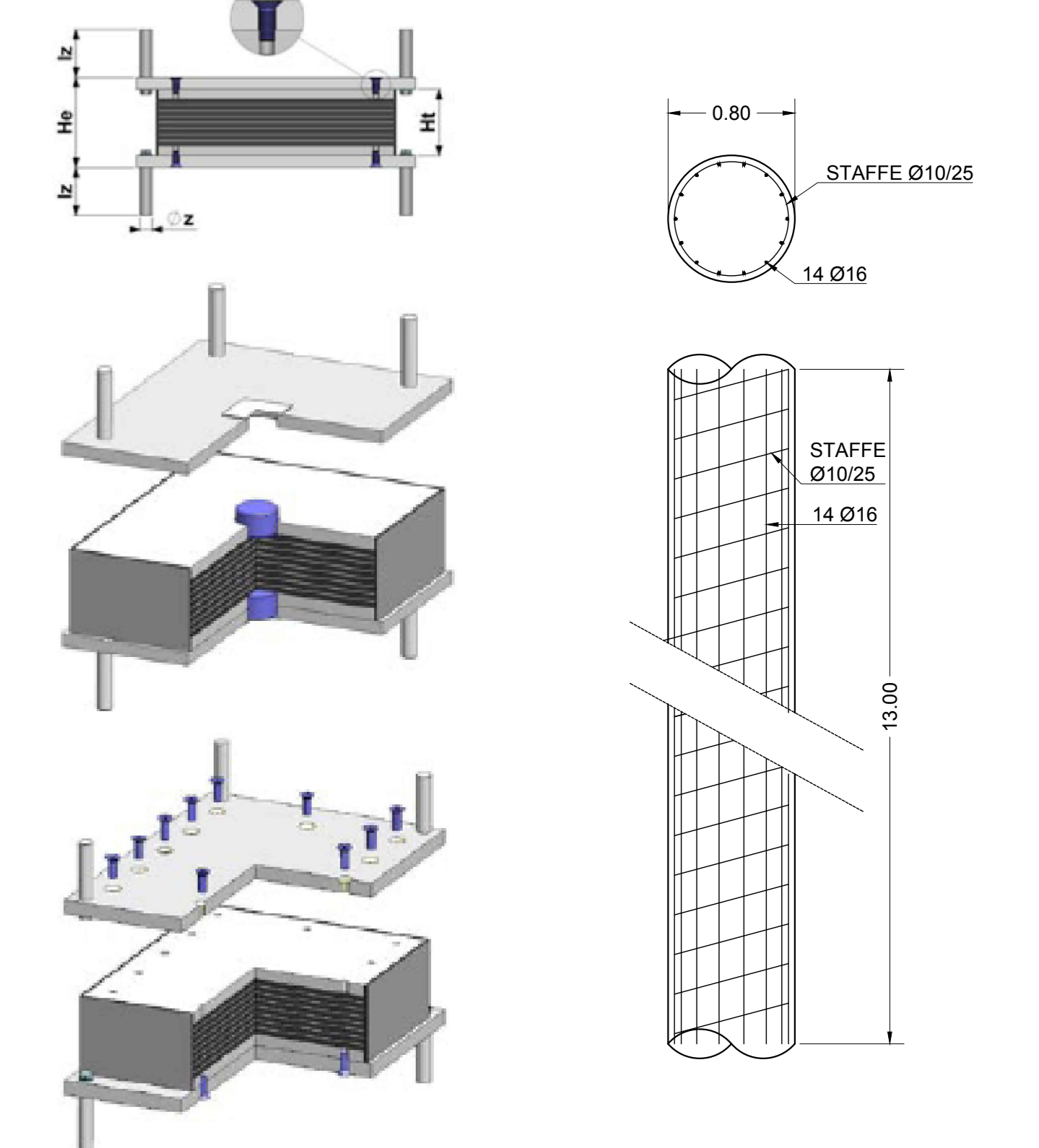
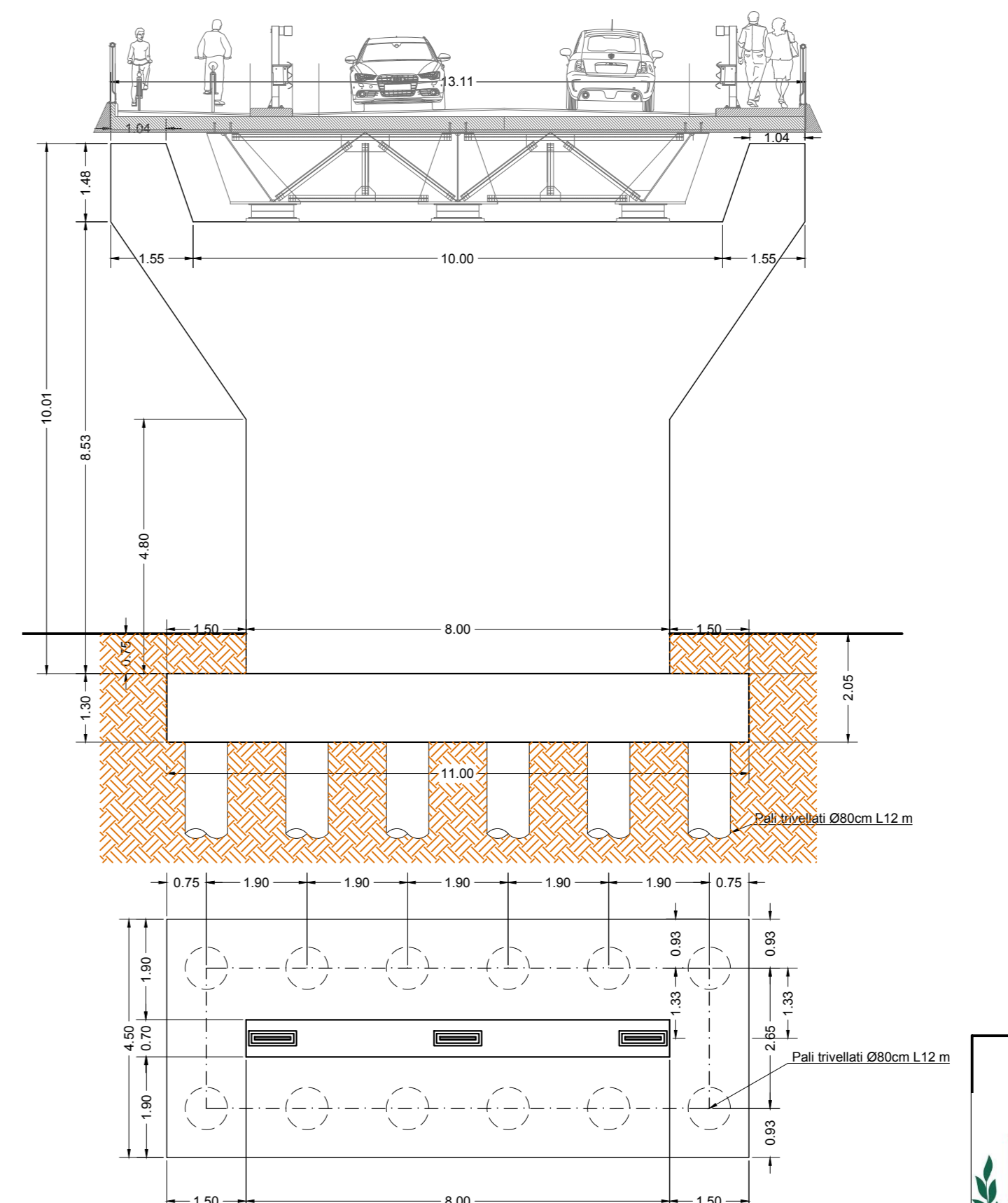
SPECIFICHE E MATERIALI		TABELLA DEFINIZIONE MANDRINO DI PIEGATURA DELLE BARRE PER C.A. E LUNGHEZZA MINIMA DEI GANCI TERMINALI					
1) CALCESTRUZZI	Classe di resistenza	Ø (mm)	Ø (cm)	LMA	LMB	LMC	LMD
1a) Massone	C12/15 (Rica 15 N/mm ²)	X0	Ømax=30	54	60	60	40
1b) Elevazione spalle e pile	C20/25 (Rica 35 N/mm ²)	XC1	Ømax=20	54	60	60	40
1c) Sistemazione di fondazione	C20/25 (Rica 35 N/mm ²)	XC2	Ømax=20	54	60	60	40
1d) Soletta impalcato	C20/40 (Rica 40 N/mm ²)	XC4	Ømax=20	54	60	60	40
2) ACCIUMI PER C.A.	Tipo	12	50	120	140	160	80
2a) Formi di armatura	B450C sabbabile controllato in stabilimento	14	60	140	160	180	100
2b) Rete elettrosaldata	B450C sabbabile controllato in stabilimento	16	90	160	180	200	130
3) INGHISAGGI	Tipo	18	120	180	200	240	170
3a) Inghisaggi generici	Resina ibrida con sistema ad irradiazione Hily HIT HY RES500 o similare (oppure) Maltta cementizia espansiva premiscelata a consistenza spessificata Ancorfix 100 (oppure) similare (oppure) Maltta cementizia premiscelata espansiva Emaco S 55 o similare	20	120	200	230	260	180
4) ACCIAIO per carpentieri	Tipo	22	150	220	240	280	210
4b) Acciaio per carpentieri	S 355 CORTEN	24	150	240	260	310	220
4c) Classe Buloniera	cl.10.9	26	150	260	280	340	230

NOTE GENERALI:
 1) La misura delle carpentieri e degli stacchi di ogni elemento dovranno essere verificati in cantiere ed approvati dalla D.L.
 2) Copriferro minimo centimetri 3 se non diversamente indicato.
 PER CARICHI E SOVRACCARICHI VEDERE RELAZIONE TECNICA DI CALCOLO
 I CONDIZIONI TECNICHE DI SCARICO E CARICO POTRANNO ATTRAVERSSARE LE STRUTTURE SENZA INTERFERIRE O RIDURRE LE SEZIONI DELLE TRAVI PORTANTI, AVVERTIRE LA D.L. 3 GIORNI PRIMA DEL GETTO

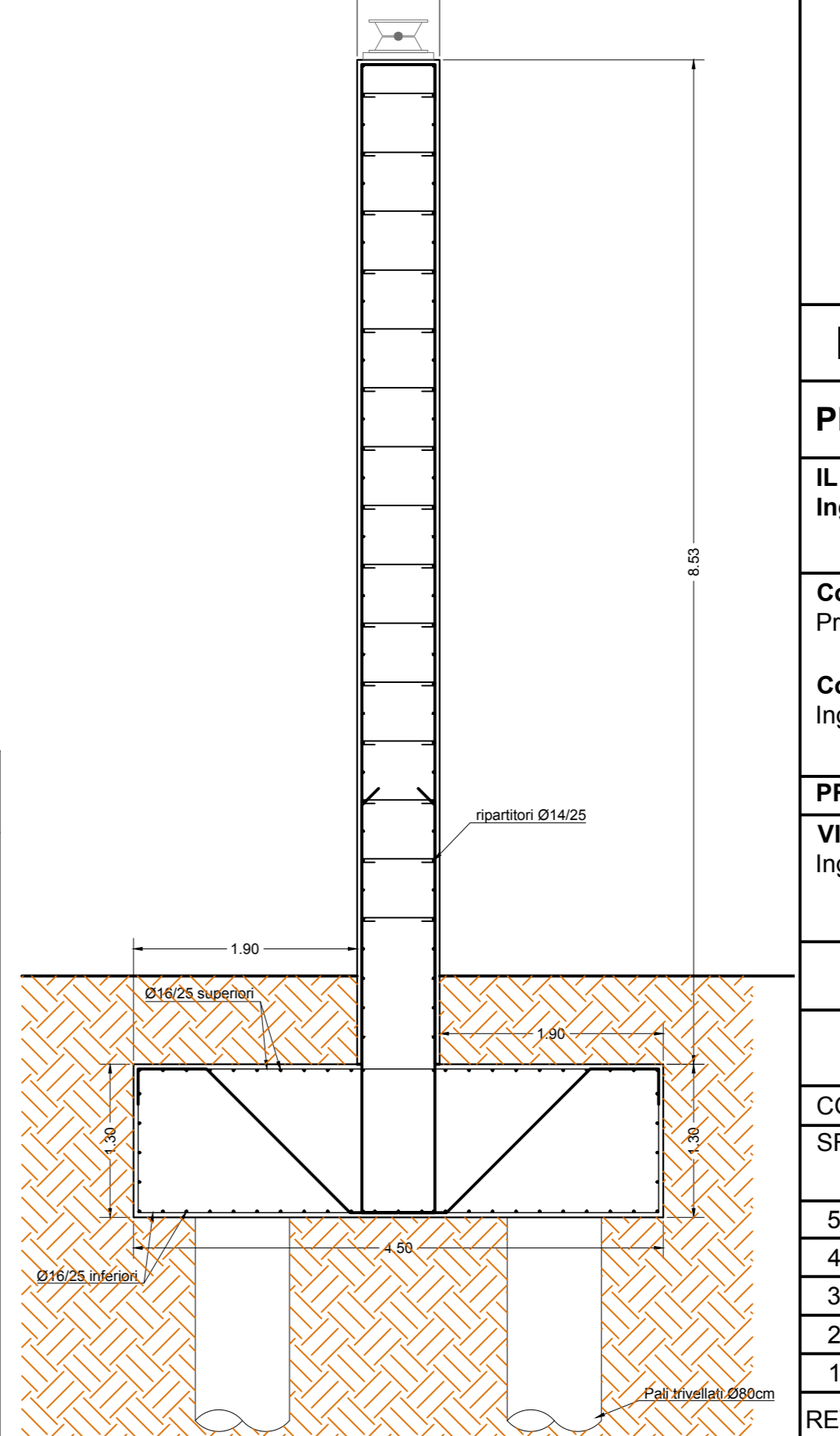
SPALLA DI APPOGGIO TIPICA SEZIONE TRASVERSALE



PILA DI APPOGGIO TIPICA PROSPETTO FRONTALE



SEZIONE TRASVERSALE



COMUNE DI LUCCA
 Città di Lucca
 Settore 5 Lavori Pubblici e Urbanistica
 U.O. 5.3 Strade - Progettazione

"REALIZZAZIONE DEL NUOVO ASSE SUBURBANO TRA LA ROTATORIA DI VIA DELL'ACQUACALDA E LA ROTATORIA DI VIALE CASTRACANI". CIG PADRE 85342004A1 CIG DERIVATO Z672F91228

PROGETTO DI FATTIBILITA' TECNICO ECONOMICA

PROGETTAZIONE: STUDIO ING. PAOLO EDOARDO GIUSTI

IL PROGETTISTA:
 Ing. Paolo Edoardo Giusti
 Relazione Geologica e Geotecnica:
 Geol. Alessandro Paoli
 Relazione Impatto acustico
 Ing. Francesco Borchi - Vie.ro.no.se. Ingegneria
 Verifica assoggettabilità a VAS:
 Arch. Riccardo Luca Breschi

PRIME INDICAZIONI PER I PIANI DI SICUREZZA: Ing. Paolo Edoardo Giusti

VISTO: IL RUP
 Ing. Andrea Biggi
 PROTOCOLLO
 DATA
 Marzo 2021

VIADOTTO - TRACCIATO A

VIADOTTO - DETTAGLI SPALLE, PILE E IMPALCATO

CODICE PROGETTO	NOME FILE	REVISIONE	SCALA
SF_A_VD_2	SF_A_VD_2_REVS_Viadotto - Dettagli Spalle, Pile e Impalcato	5	1:200 - 1:50
5	Integrati validazione progetto	02/09/2021	
4	Modificata intestazione progetto	06/07/2021	
3	Modificata classificazione strada	05/06/2021	
2	Modifiche non sostanziali	03/05/2021	
1	Aggiunte alberature e condotti passaggio animali	07/04/2021	
REV.	DESCRIZIONE	DATA	REDATTO VERIFICATO