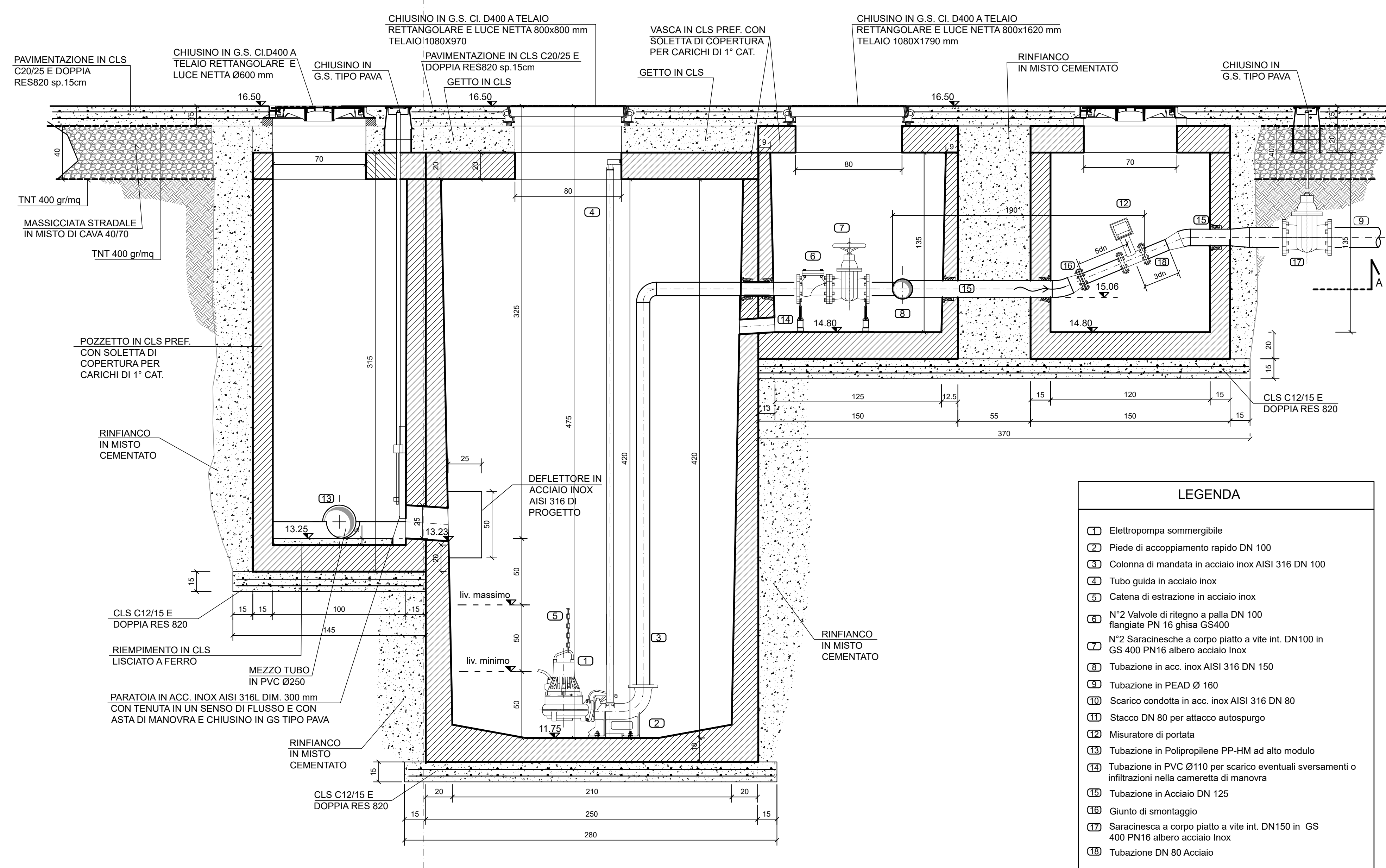


# CENTRALINA DI SOLLEVAMENTO IN CLS PREFABBRICATO

SEZIONE A-A 1:20

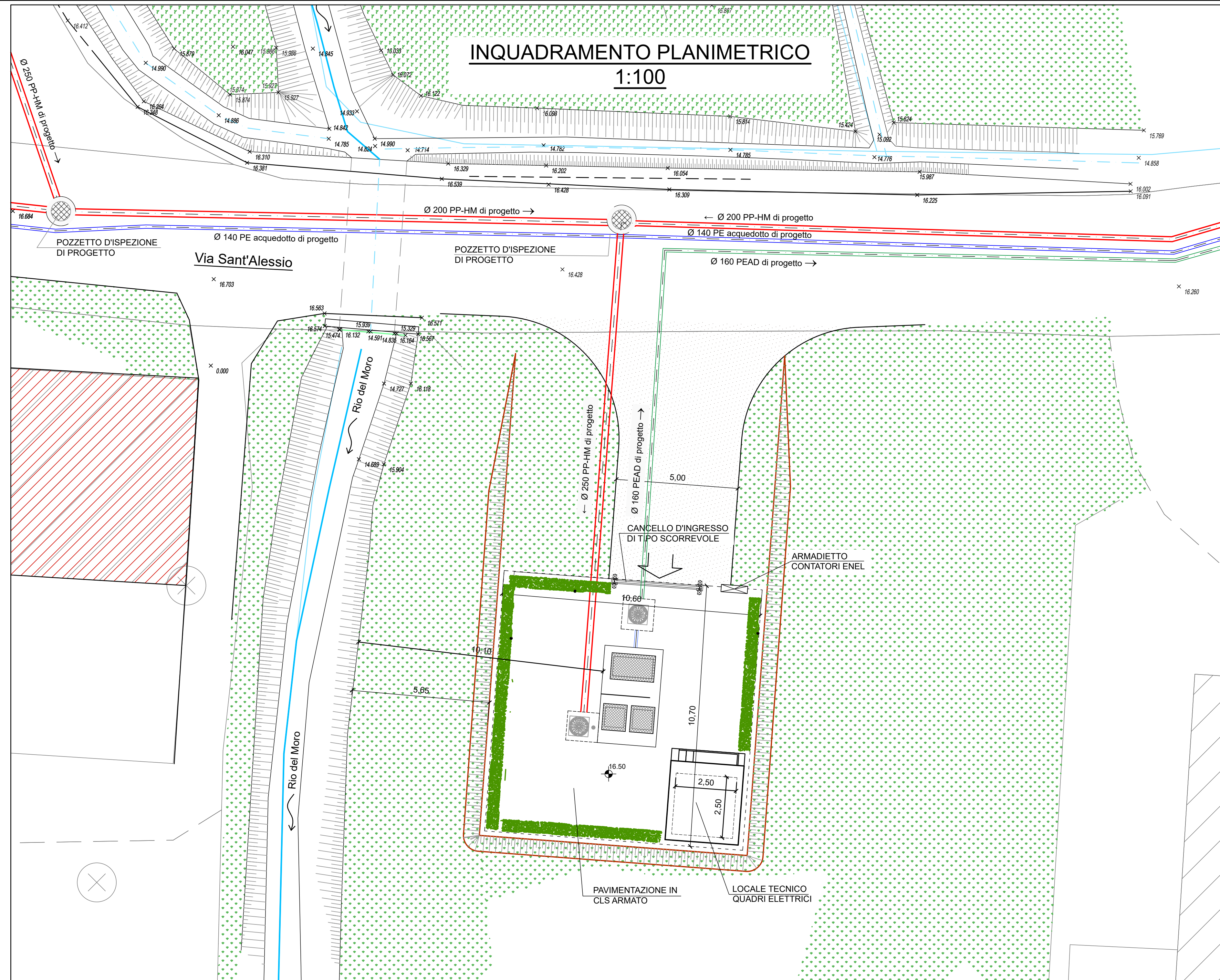


**LEGENDA**

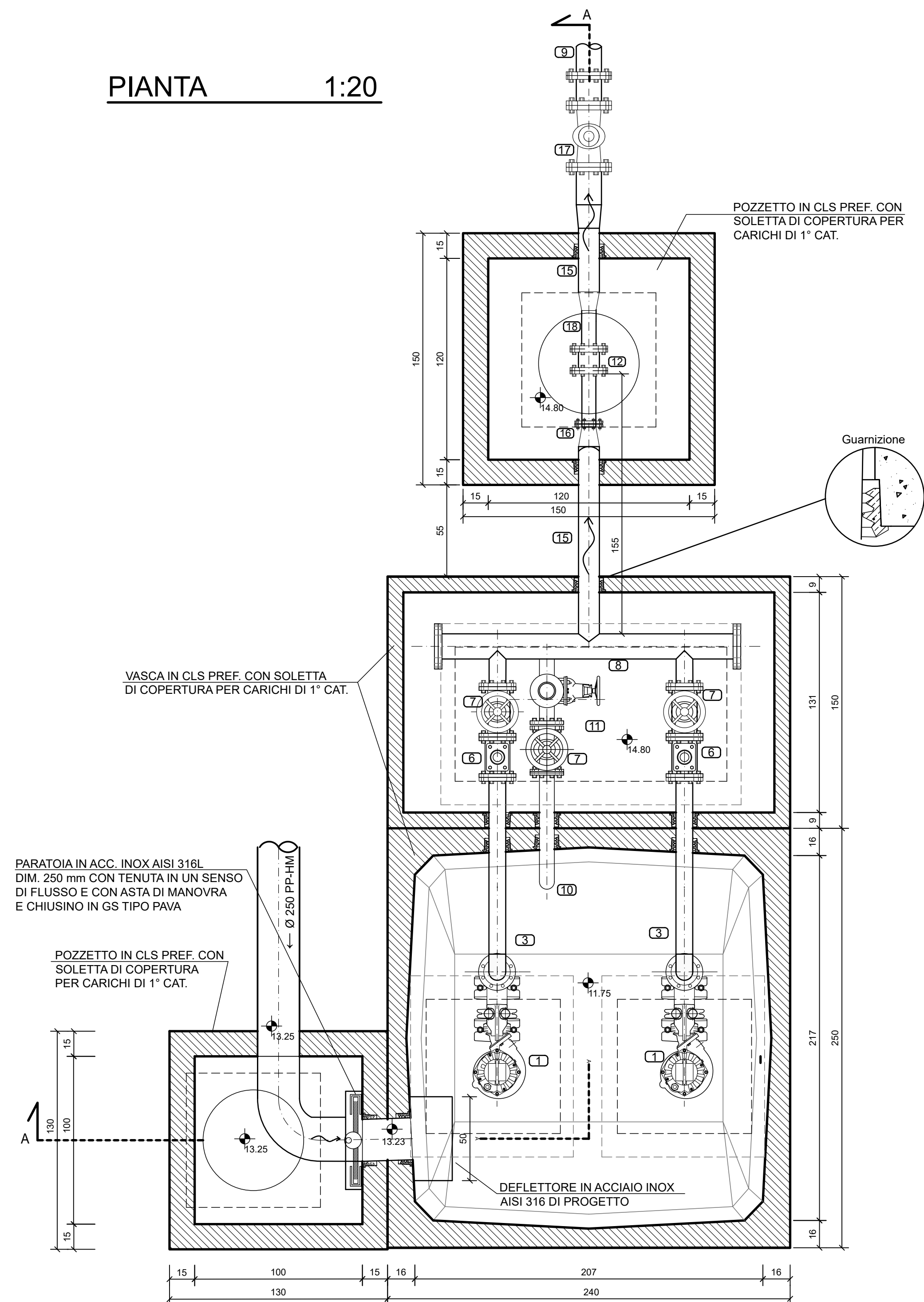
- 1) Elettropompa sommersibile
- 2) Piede di accoppiamento rapido DN 100
- 3) Colonna di mandata in acciaio inox AISI 316 DN 100
- 4) Tubo guida in acciaio inox
- 5) Catena di estrazione in acciaio inox
- 6) N°2 Valvole di ritegno a palla DN 100 fangiate PN 16 ghisa GS400
- 7) N°2 Saracinesche a corpo piatto a vite int. DN100 in GS 400 PN16 albero acciaio inox
- 8) Tubazione in acc. inox AISI 316 DN 150
- 9) Tubazione in PEAD Ø 160
- 10) Scarico condotta in acc. inox AISI 316 DN 80
- 11) Stacco DN 80 per attacco autosurgito
- 12) Misuratore di portata
- 13) Tubazione in Polipropilene PP-HM ad alto modulo
- 14) Tubazione in PVC Ø110 per scarico eventuali sversamenti o infiltrazioni nella cameretta di manovra
- 15) Tubazione in Acciaio DN 125
- 16) Giunto di smontaggio
- 17) Saracinesca a corpo piatto a vite int. DN150 in GS 400 PN16 albero acciaio inox
- 18) Tubazione DN 80 Acciaio

# INQUADRAMENTO PLANIMETRICO

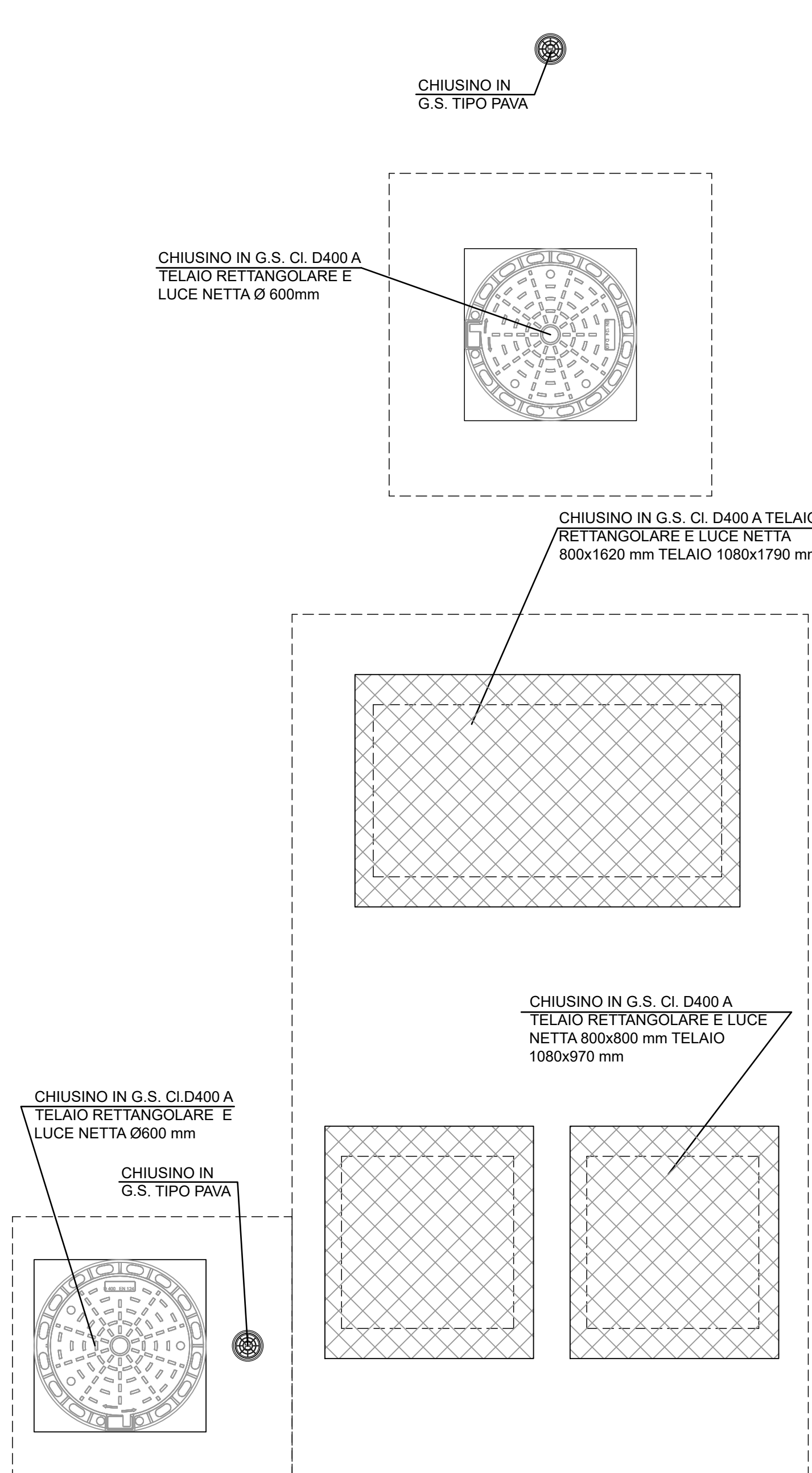
1:100



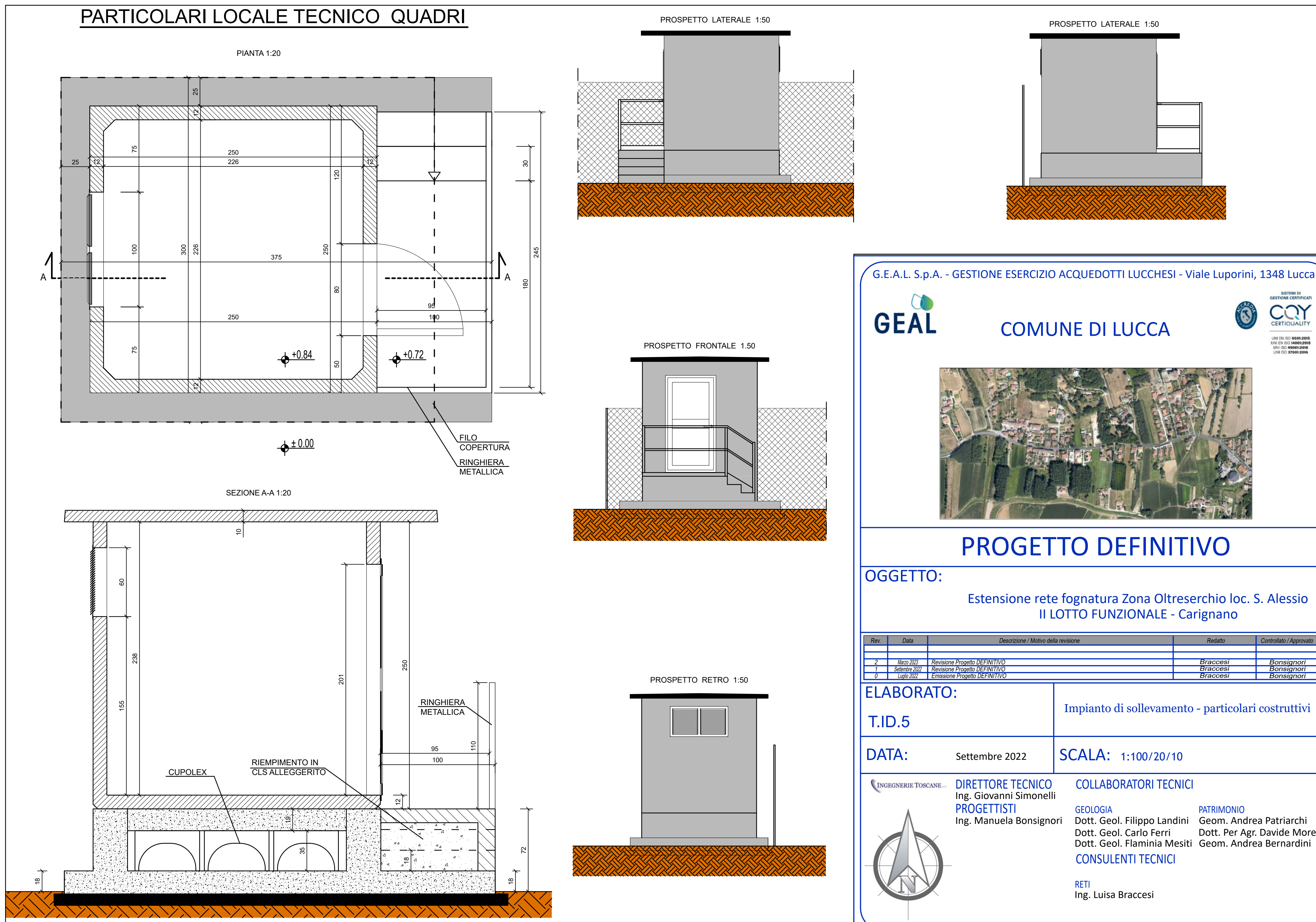
PIANTA 1:20



PIANTA PIANO CAMPAGNA 1:20



# PARTICOLARI LOCALE TECNICO QUADRI



G.E.A.L. S.p.A. - GESTIONE ESERCIZIO ACQUEDOTTI LUCCHESI - Viale Luporini, 1348 Lucca

**GEAL** COMUNE DI LUCCA



## PROGETTO DEFINITIVO

OGGETTO: Estensione rete fognatura Zona Oltreserchio loc. S. Alessio II LOTTO FUNZIONALE - Carignano

Rev.	Data	Descrizione / Motivo della revisione	Redatto	Controllato / Approvato
1	10/09/2022	Revisione Progetto STRUTTURALE	Manuela Bonsignori	Manuela Bonsignori
2	10/09/2022	Revisione Progetto STRUTTURALE	Manuela Bonsignori	Manuela Bonsignori
3	10/09/2022	Revisione Progetto STRUTTURALE	Manuela Bonsignori	Manuela Bonsignori

ELABORATO: Impianto di sollevamento - particolari costruttivi  
T.I.D.5

DATA: Settembre 2022 SCALA: 1:100/20/10

INGEGNERIE TOSCANE  
DIRETTORE TECNICO  
Ing. Giovanni Simonelli  
COLLABORATORI TECNICI  
GEOLOGIA  
Dott. Geol. Filippo Landini  
PATRIMONIO  
Geom. Andrea Patriarchi  
Dott. Geol. Carlo Ferri  
Dott. Per. Agr. Davide Moretti  
Dott. Geol. Flaminia Mestri  
Geom. Andrea Bernardini  
CONSULENTI TECNICI  
RETI  
Ing. Luisa Braccesi