

LEGENDA

Classi di pericolosità geomorfologica e geotecnica
(P.T.C., approvato con delibera C.P. di Lucca n. 189 del 13/12/2000)

Pericolosità geomorfologica del territorio collinare

Classe	Pericolosità	Caratteri
1g	IRRILEVANTE	Area con assenza sia di forme e processi geomorfologici attivi o quiescenti, sia di processi morfologici e/o morfologici prodromici favorevoli.
2g	BASSA	Area con assenza di forme e processi geomorfologici attivi o quiescenti nelle quali sono al massimo prevedibili, sulla base di valutazioni geologiche, litologiche e climatiche, eventuali processi di degrado superficiale riconoscibili e neutralizzabili a livello di intervento diretto.
3ag	MEDIO-BASSA	Area interessata da frane quiescenti o da indicatori geomorfologici precursori di fenomeni di instabilità nelle quali non si possono escludere riativazioni e attivazioni di movimenti di massa di complessiva bassa intensità. Frane inattive, per cause naturali o artificiali, di medie o grandi dimensioni.
3bg	MEDIO-ALTA	Area interessata da frane quiescenti o da indicatori geomorfologici precursori di fenomeni di instabilità nelle quali sono prevedibili attivazioni o riativazioni di movimenti di massa di media intensità. Frane inattive, per cause naturali o artificiali, di medie o grandi dimensioni.
4g	ELEVATA	Area interessata da frane attive suscettibili di espansione areale e comunque non classificate di bassa intensità complessiva. Area interessata da frane quiescenti o da indicatori geomorfologici precursori di fenomeni di instabilità nelle quali sono prevedibili attivazioni o riativazioni di movimenti di massa di elevata intensità.
4g*	ELEVATA	Area interessata da frane attive o da altri fenomeni di degrado attivo con progetti di bonifica approvati e finanziati.

Pericolosità geotecnica delle aree di pianura

2i	BASSA	Corrisponde ad una situazione geologico-tecnica apparentemente stabile sulla quale l'attività permangono alcuni rischi, prevalentemente di carattere geotecnico in relazione alle opere edilizie che potranno essere realizzate nell'area stessa, che comunque potranno essere chiariti e livello di indagine geotecnica di supporto alla progettazione edilizia, svolta anche in riferimento ai fenomeni di riattivazione e di riattivazione dei terreni superficiali a prevalente componente argillosa.
----	-------	---

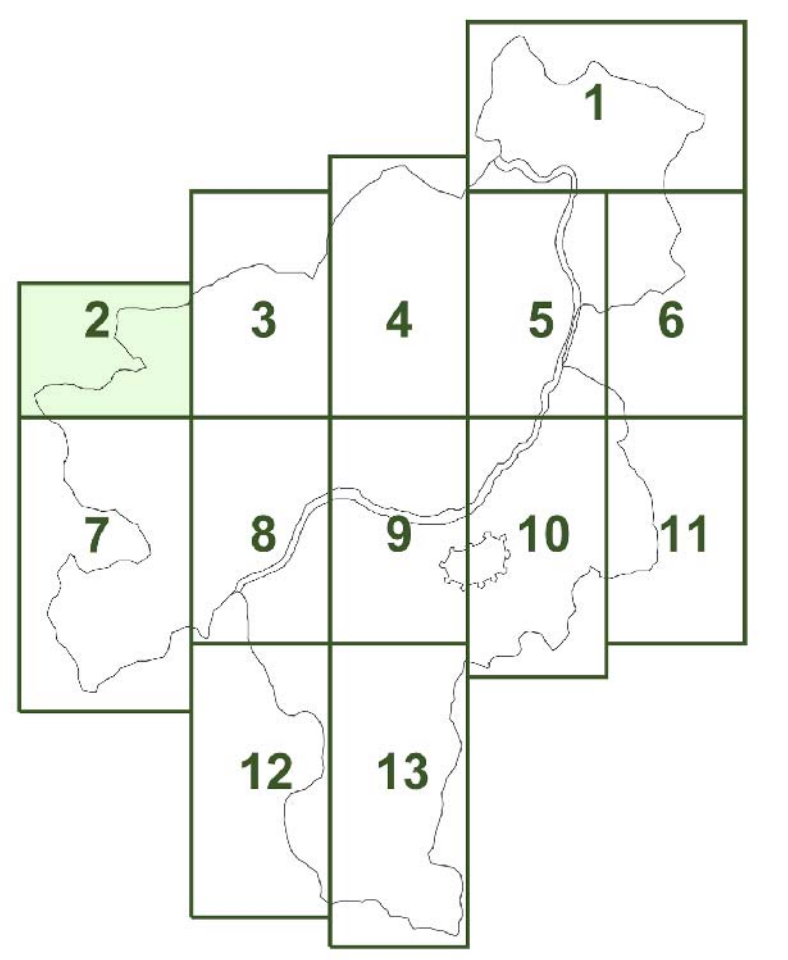
Pericolosità da subsidenza

3s	MEDIA	Area potenzialmente suscettibile per caratteri stratigrafici, litologici ed idro-geologici di presenza di fenomeni di subsidenza a seguito di estrazione di fluidi dal sottosuolo o di fenomeni di subsidenza di tipo geotecnico. Area interessata da frane quiescenti o da indicatori geomorfologici precursori di fenomeni di instabilità nelle quali sono prevedibili attivazioni o riativazioni di movimenti di massa di elevata intensità.
----	-------	---

Pericolosità da colata detritica torrentizia

3d	MEDIA	Area potenzialmente vulnerabile da colate detritiche torrentizie sulla base di considerazioni morfoclimatiche.
4d	ELEVATA	Area recentemente vulnerata da colate detritiche torrentizie.
4d*	ELEVATA	Area recentemente vulnerata da colate detritiche torrentizie con progetti di bonifica approvati e finanziati.

--- Limite del territorio comunale



ELEMENTI DI CARTA TECNICA REGIONALE
261091 - 261094



COMUNE DI LUCCA

Sindaco: Pietro Fazzi

Assessori: Luigi Bertani, Valter Del Grande, Gianluca Ghilioni, Roberto Giorgi, Luca Leone, Enrico Lucchi, Angelo Montecchi, Lido Montini, Ornella Panzer-Bagat, Giovanni Pierami, Olga Perrelli, Edoardo Riccio, Claudio Valleggi

Settore Pianificazione Urbanistica e Tutela Ambientale

Dirigente: Arch. Maurizio Tani
Dott.ssa Maria Nardi, Ing. Stefano Angelini, Geom. Mauro Baccinetti
Geom. Marco Della Lunga, Maria Angela Letta, Letta Mariti

Collaboratori esterni:
Arch. Elisabetta Biagioli, Arch. Nicoletta Della Nina, Geom. Stefano Petroni
Arch. Carla Bertorelli, Arch. Giulia Bertorelli, Arch. Maria Teresa Landucci,
Arch. Francesca Licenzi, Arch. Stefania Macchi, Arch. Monica Merchi,
Geom. Simone Buonaccorsi

contributo alla fase di analisi:
Arch. Elena Barozzi, Arch. Chiara Bartoli, Arch. Davide De Piano, Arch. Alessandra Guidi, Arch. Marco Lenzi, Elisabetta Masciprioni, Arch. Pietro Razzi

Informaticizzazione cartografica per S.I.T.:
GES.TER. ass. prof.le - Dott. Agost. Mauro Redini

Consulenza generale
Studio Architetto Benvenuto
- Prof. Arch. Leonardo Benvenuto
- Arch. Alessandro Benvenuto
- Ing. Luigi Benvenuto

Consulenze
per gli aspetti geologici: Studio Barsanti, Sami & Sami
per gli aspetti stratigrafici: Geo. Franco Barsanti
per gli aspetti geomorfologici: Dott. Francesco Lunardini
per gli aspetti idrogeologici: Geo. Mario Pavesi

Coordinamento del gruppo di lavoro per l'analisi territoriale e consulenza per gli aspetti progettuali e normativi del Centro storico e del nucleo storico minori:
Arch. Francesco Siano, Dott.ssa Ann. Pavesi

AMB	CARTA DELLA PERICOLOSITA' GEOMORFOLOGICA E GEOTECNICA
PG.2	Marzo 2004
	Scala 1: 5.000

Regolamento Urbanistico

approvato con atto C.C. n. 25 del 16.3.2004 ai sensi della L.R. 16.1.1995 n.3