

LEGENDA

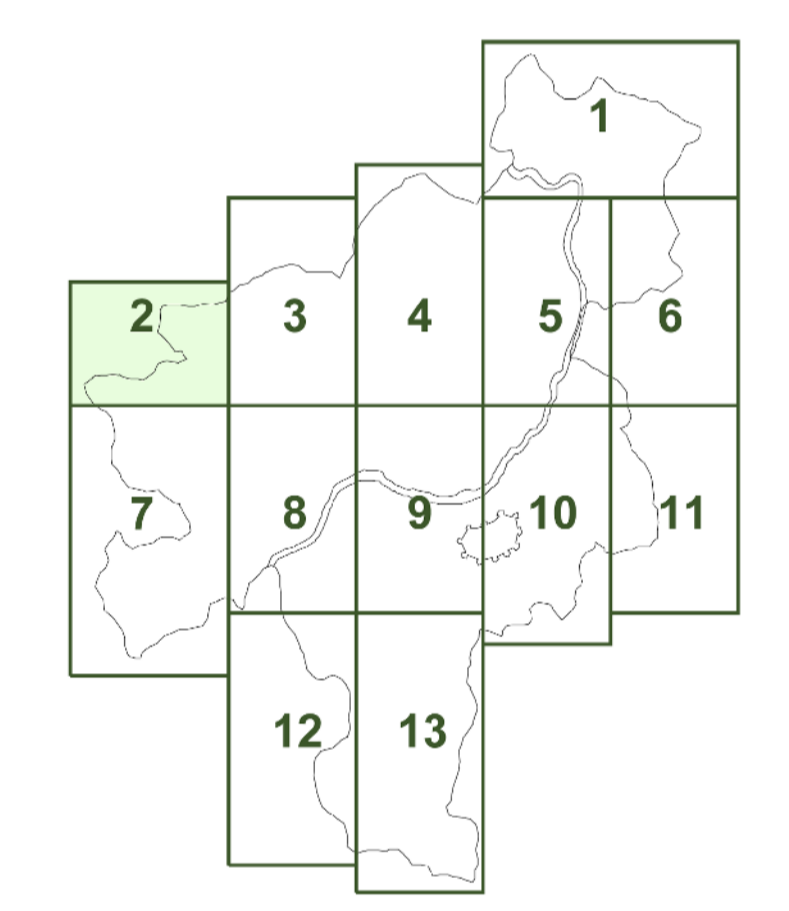
CLASSI DI FATTIBILITA' GEOMORFOLOGICA-GEOTECNICA

Classe	Caratteri
1g	FATTIBILITA' GEOLOGICA SENZA PARTICOLARI LIMITAZIONI
2g	FATTIBILITA' GEOLOGICA CON NORMALI VINCOLI DA PRECISARE A LIVELLO DI PROGETTO
2gg	FATTIBILITA' GEOLOGICA CONDIZIONATA
3g	FATTIBILITA' GEOLOGICA CONDIZIONATA
3gg	FATTIBILITA' GEOLOGICA CONDIZIONATA
4g	FATTIBILITA' GEOLOGICA LIMITATA
4gg	FATTIBILITA' GEOLOGICA LIMITATA
2i	FATTIBILITA' GEOTECNICA CON NORMALI VINCOLI DA PRECISARE A LIVELLO DI PROGETTO
3s	FATTIBILITA' CONDIZIONATA PER SUBSIDENZA
3d	FATTIBILITA' CONDIZIONATA PER DINAMICA TORRENTIZIA
4d	FATTIBILITA' LIMITATA PER DINAMICA TORRENTIZIA
4dd	FATTIBILITA' LIMITATA PER DINAMICA TORRENTIZIA

CLASSI DI FATTIBILITA' IDRAULICA

Classe	Caratteri
1i	FATTIBILITA' IDRAULICA SENZA PARTICOLARI LIMITAZIONI
2i	FATTIBILITA' IDRAULICA CON NORMALI VINCOLI DA PRECISARE A LIVELLO DI PROGETTO
3i	FATTIBILITA' IDRAULICA CONDIZIONATA
4i	FATTIBILITA' IDRAULICA LIMITATA
4iii	FATTIBILITA' IDRAULICA LIMITATA
4ac	FATTIBILITA' LIMITATA IN ALVEO FLUVIALE ORDINARIO
4ag	FATTIBILITA' LIMITATA IN AREA GOLENALE
4ae	FATTIBILITA' LIMITATA IN FASCIA DI ESPANSIONE FLUVIALE

--- Limite del territorio comunale



ELEMENTI DI CARTA TECNICA REGIONALE
261091 - 261094

COMUNE DI LUCCA
Sindaco: Pietro Fazzi

Assessori: Luigi Bertani, Valter Del Grande, Gianluca Ghignoni, Roberto Giorgetti, Luca Leone, Enrico Lucchi, Angelo Montelli, Lino Mosconi, Ornella Panti-Bagari, Giovanni Perani, Olga Perotti, Domenico Riccio, Claudio Valignani

Settore Pianificazione Urbanistica e Tutela Ambientale
Dirigente: Arch. Maurizio Tani
Dott.ssa Iaria Nardi, Ing. Stefano Angelini, Geom. Mauro Baccorini
Geom. Marco Della Lunga, Maria Angiola Lezzi, Letizia Maffei
Collaboratori esterni:
Arch. Elisabetta Biagini, Arch. Nicoletta Della Mira, Geom. Stefano Petrosi
Arch. Maria Bertolini, Arch. Giada Bernocchi, Arch. Maria Teresa Lombardi,
Arch. Francesca Liberi, Arch. Stefania Mazzini, Arch. Monica Meschi,
Geom. Simone Buonaccorsi
Contributo alla fase di analisi:
Arch. Elena Barattini, Arch. Silvia Barilli, Arch. Davide De Piano, Arch. Alessandro Guidi, Arch. Marco Lenzi, Elisabetta Manziplari, Arch. Pietro Renzi
Informazione cartografica per S.I.T.:
GIS.TER. ass. prof. le. Dott. Agron. Mauro Reclini

Consulenza generale
Studio Accorciotti Benvenuto - Prof. Arch. Leonardo Benvenuto - Arch. Alessandro Benvenuto - Ing. Luigi Benvenuto

Consulenze
per gli aspetti geologici: Studio Barattini, Tani & Tani
per gli aspetti idraulici: Ing. Paolo Barattini
per gli aspetti legali: Avv. Maria Teresa Lombardi
per gli effetti ambientali: Obico Riccione s.r.l.
Coordinamento del gruppo di lavoro per l'analisi territoriale e consulenza per gli aspetti progettuali e normativi del centro storico e dei nuclei storici minori: Arch. Francesco Strano, Dott.ssa Ann. Faber

AMB	CARTA DELLA FATTIBILITA'
CF.2	
	Marzo 2004 Scala 1: 5.000

Regolamento Urbanistico
approvato con D.D.C. n. 25 del 16.2.2004 al sensi dell'art. 16, l.1195 n.5